



Bois de la  
Caille  
**RÉUNION  
PUBLIQUE**

 **habitat &  
humanisme**  
RHÔNE

09.05.22

---

# HABITAT ET HUMANISME RHÔNE

---



## Qui sommes-nous ?

- **Une association** qui depuis plus de 36 ans dans le Rhône accueille dans différents types d'habitats toute personne en situation de fragilité,
- **Une équipe de salariés/bénévoles** qui construit collectivement des solutions de logement et d'accompagnement vers l'insertion **(180 salariés et 700 bénévoles)**,

- **Nos 3 principes d'action :**



PROTÉGER ET  
RESPONSABILISER



FAIRE  
ENSEMBLE



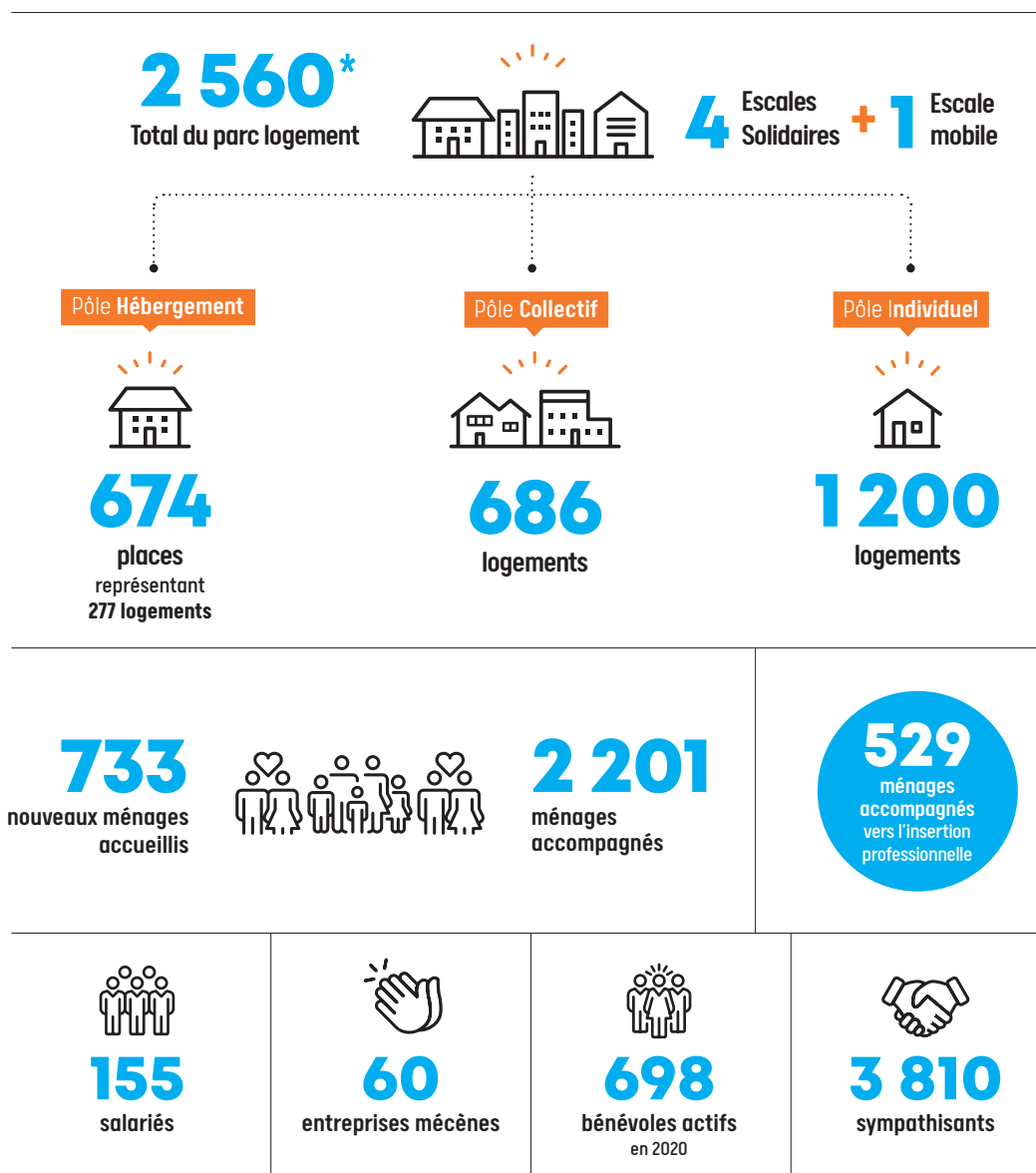
ÉVALUER  
L'EFFICACITÉ  
DE NOS ACTIONS

- Une association **certifiée ISO 9001** depuis 2021





# Chiffres clés 2021





## Des solutions d'habitat, mais pas seulement

- > **Vivre de manière autonome dans son logement**
- > **Bien-vivre dans son quartier**
- > **Progresser sur un parcours professionnel**

Par un accompagnement décliné sur 4 modules :



École du locataire,



Prendre soin,



Accompagnement administratif et financier,



Insertion par l'activité.

---

# LE PROJET SOCIAL

---



## Qu'est-ce qu'une Pension de Famille ?



**Pension de Famille**

La Casa Jaurès - Lyon 7<sup>ème</sup>

- **LOGEMENTS ACCOMPAGNÉS POUR DES PERSONNES AUTONOMES**

➔ **Présence d'une équipe de salariés et de bénévoles**

- **DES PERSONNES VOLONTAIRES POUR HABITER LA PENSION DE FAMILLE**

➔ **Bénéficiant déjà d'un accompagnement social**

➔ **Orientées par les partenaires**

- **UN LIEU BIENVEILLANT, POUR UN HABITAT DURABLE**

> Habitat et humanisme, pionnier dans la création de pensions de famille à Lyon (9 Pensions de famille en service)

> Plus de 20 ans d'expérience dans la gestion et le pilotage de ce type d'habitat



## Equipe Pension de Famille

### UN ÉQUIPE ACCOMPAGNANTE DÉDIÉE

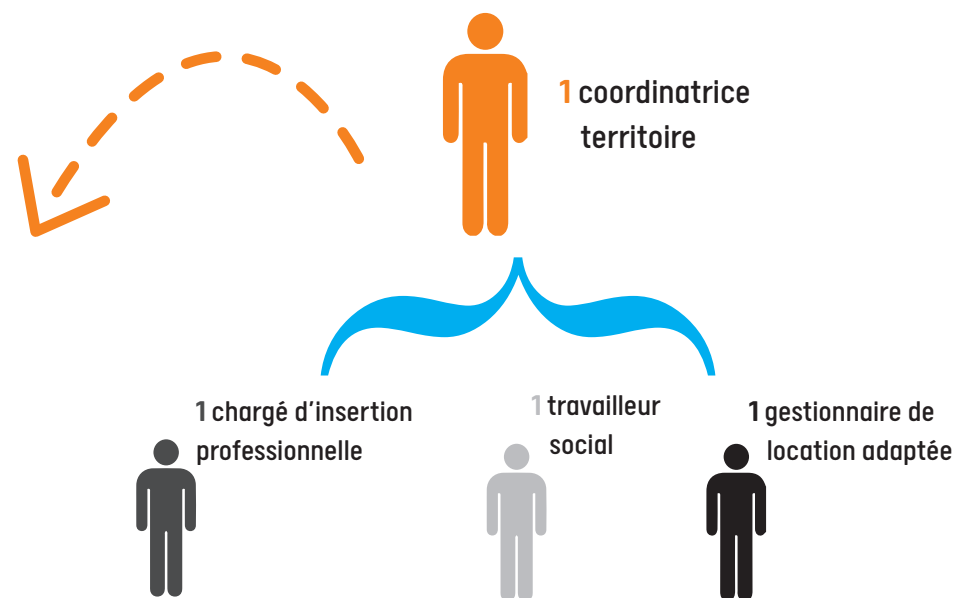
- ▶ 5 Salariés HHR
- ▶ 10 Bénévoles coordonnés par les salariés

  
1 bénévoles référent

  
1 équipe de bénévoles dédiés



*Bois de la Caille*







## Objectifs de la Pension de famille du Bois de la Caille

### LA PENSION DE FAMILLE DU BOIS DE LA CAILLE AU SERVICE DU VIVRE-ENSEMBLE

- > Proposer une **solution d'habitat adapté** de 25 logements pour des personnes autonomes
- > Rompre l'isolement en favorisant la **création de liens** au sein de la pension de famille et dans le quartier
- > Garantir **un accompagnement de proximité** grâce à un équipe dédiée présente sur site
- > **Favoriser l'intégration** de la pension de famille dans le quartier

---

# LE PROJET ARCHITECTURAL & PAYSAGER

---



# Présentation du site



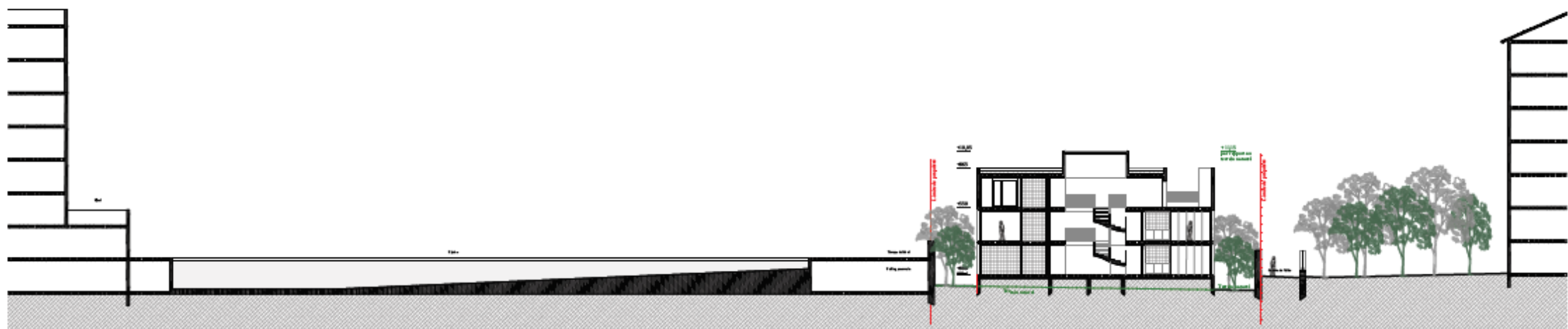
Plan de situation  
E 1.1000

MARCHÉ DE MAÎTRISE D'ŒUVRE CONSTRUCTION D'UNE DENSIÓN DE FAMILLES HABITAT & HUMANISME L. 94 lots 9000

## ACQUISITION DU FONCIER PAR LA FONCIÈRE HABITAT & HUMANISME



# Insertion du projet



Hôtel

Piscine et terrasse

Pension de Famille

Immeuble

65m

20m





# Plan masse du projet





# Les logements de la Pension de Famille



25 LOGEMENTS  
D'ENVIRON 20M<sup>2</sup>  
CONVENTIONNÉS PLAI

R+1





# Les logements de la Pension de Famille

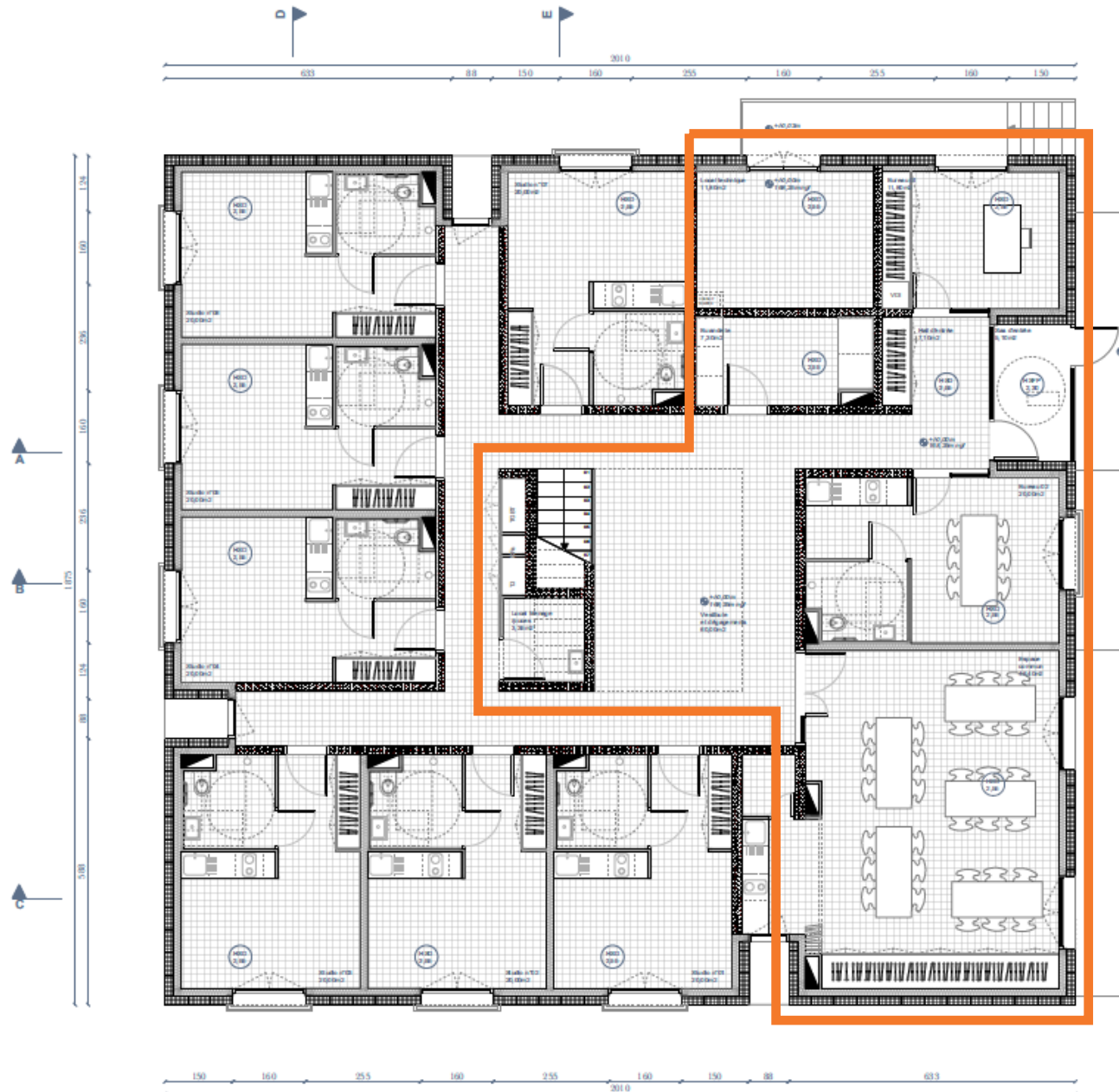


25 LOGEMENTS  
D'ENVIRON 20M<sup>2</sup>  
CONVENTIONNÉS PLAI

R+2



# Les espaces collectifs



RDC





## Ambitions

### SOCIALE :

- > Proposer des solutions d'habitat adaptées
- > Garantir un accompagnement de proximité

### PAYSAGÈRE ET ARCHITECTURALE

- > Construction d'un bâtiment qualitatif (BSO, jardin arboré)
- > Conception permettant de garantir l'intimité et de limiter les vis-à-vis grâce à la végétation et à l'orientation des fenêtres.

### ENVIRONNEMENTALE

- > RT 2012 -10%
- > Conservation de la même densité végétale (6 arbres/haies conservés, 11 arbres supprimés, 11 arbres replantés)
- > Toitures terrasses végétalisées avec substrat végétal de 25 cm pour une surface d'environ 300 m<sup>2</sup>
- > Surface de pleine terre de 720m<sup>2</sup> pour 460m<sup>2</sup> minimum exigés par le PLU-H
- > Emprise du bâtiment de 378 m<sup>2</sup> pour une parcelle de 1 373 m<sup>2</sup> soit 27.5%



# Perspective





## Calendrier prévisionnel

Obtention permis de construire	11/04/2022
Appel d'offre	Mai 2022
Démarrage travaux	T4 2022
Mise en gestion	T2 2024

---

**APPEL À BÉNÉVOLES**

---



## Le bénévolat chez HHR

HABITAT ET HUMANISME RHÔNE ACCUEILLE ET ACCOMPAGNE 750 PERSONNES DANS LEUR PARCOURS DE BÉNÉVOLAT SUR DIVERSES MISSIONS. ILS SOUTIENNENT TOUS LES SERVICES DE L'ASSOCIATION.

### Sur des missions :

- > d'accompagnement,
- > d'animation,
- > liées à la santé, et à l'insertion professionnelle
- > supports (RH, communication, comptabilité, etc.)



## Les missions à la pension de famille du Bois de la Caille

- > Animation des repas collectifs
- > Favoriser l'accès à la culture
- > Animation d'ateliers (artistiques, sportifs, ludiques, etc.)
- > Bricolage
- > Découverte de leur environnement/quartier
- > Potagers partagés



## A la découverte d'une pension de famille

- > Visite de la pension de famille Dumas de Loire Sur inscription  
**Vendredi 13 mai à 11h (6 places disponibles)**  
**Jeudi 19 mai à 14h (10 places disponibles)**





9 rue Mathieu Varille - 69007 LYON  
[www.habitat-humanisme.org](http://www.habitat-humanisme.org)  
Tél. 04 72 71 16 00

Suivez-nous sur  