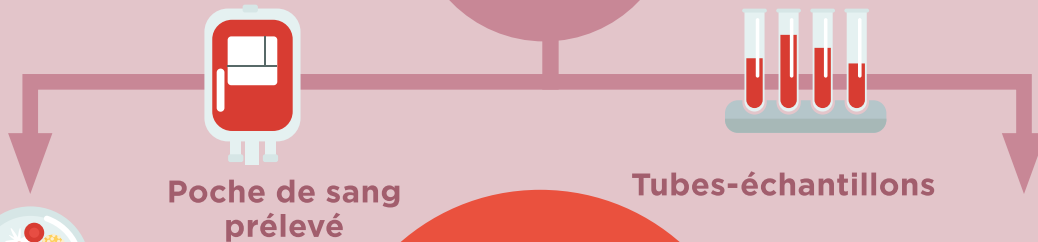
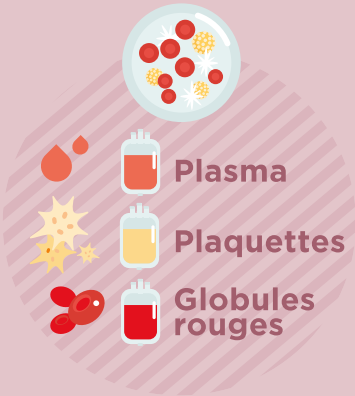


1 LE PRÉLEVEMENT



LE PARCOURS DE LA POCHÉ DE SANG



2

LA PRÉPARATION

Séparation des différents composants sanguins



Produits détruits si anomalie



Produits conformes

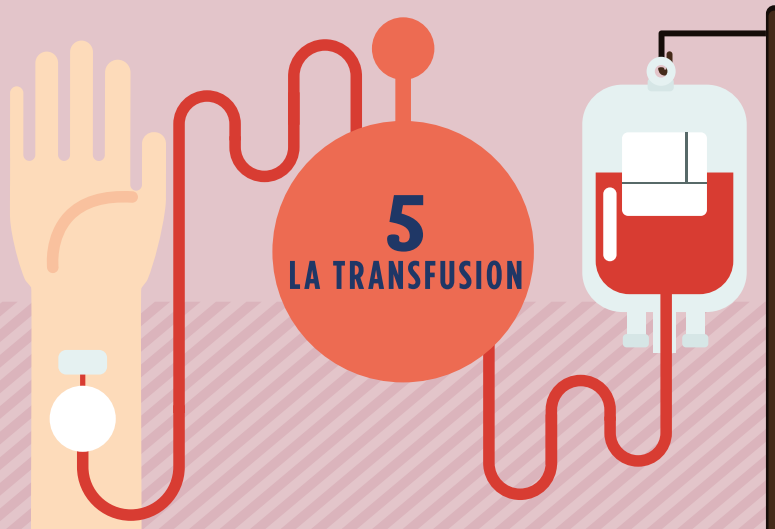
3

LA QUALIFICATION BIOLOGIQUE DES DONS

Réalisation d'une série d'analyses sur chaque don

4

LA DISTRIBUTION ET LA DÉLIVRANCE



5 LA TRANSFUSION