

Réunion publique d'information Travaux Réseau de chaleur PLATEAU NORD

Lyon 4^{ème} – 17 Janvier 2023



Chauffage urbain
GRANDLYON

Plateau Nord par ENGIE



Financé
par



MÉTROPOLE

GRAND LYON

Sommaire

Chauffage urbain
GRANDLYON

Plateau Nord par ENGIE



Introductions

1 Présentation du projet

2 Réalisation travaux

Questions / Réponses

Conclusion

Financé
par



MÉTROPOLE

GRAND LYON

Introductions

Monsieur Yannick PAPAIX

Conseiller municipal du 4^{ème} arrondissement de LYON délégué à la Transition énergétique

Monsieur Philippe GUELPA-BONARO

Vice-président de la Métropole de Lyon Climat, Energie et Réduction de la publicite

Madame Laurène DAGALLIER

Ingénieure transition énergétique | bois-énergie et réseaux de chaleur
représentant l'ADEME-AURA

Monsieur Michel MATHIEU

Président de PLATEAU NORD ENERGIE

Chauffage urbain
GRANDLYON

Plateau Nord par ENGIE



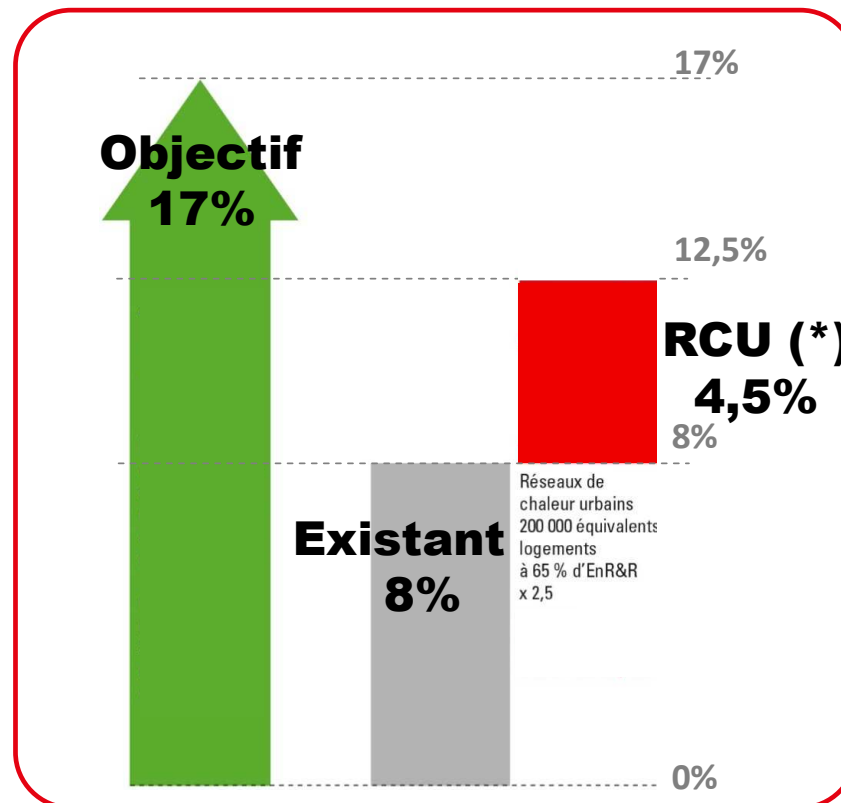
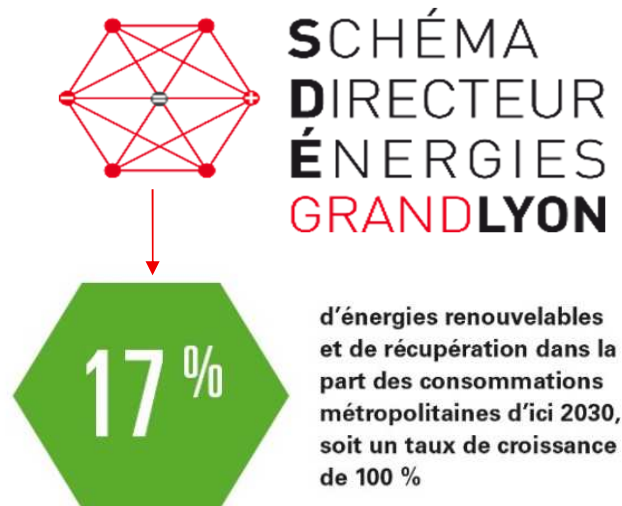
Financé
par



MÉTROPOLE

GRAND LYON

La transition énergétique selon la Métropole de Lyon et les réseaux de chaleur



(*) réseau de chaleur urbain

Chauffage urbain
GRANDLYON

Plateau Nord par ENGIE



Financé
par



MÉTROPOLE

GRAND LYON

Introductions

1 **Présentation du projet**

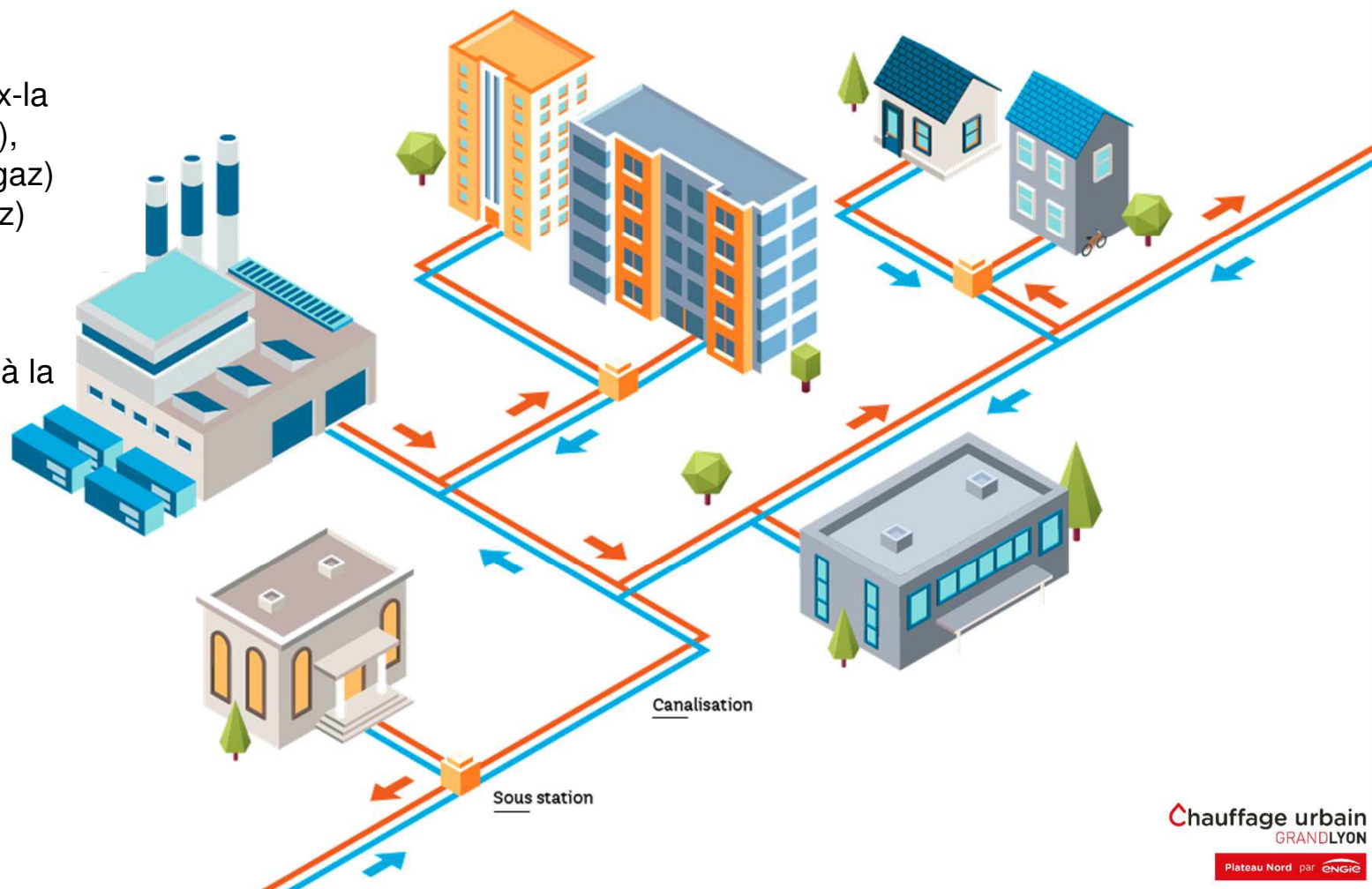
2 **Réalisation travaux**

Questions / Réponses

Conclusion

Qu'est ce qu'un réseau de chauffage urbain ?

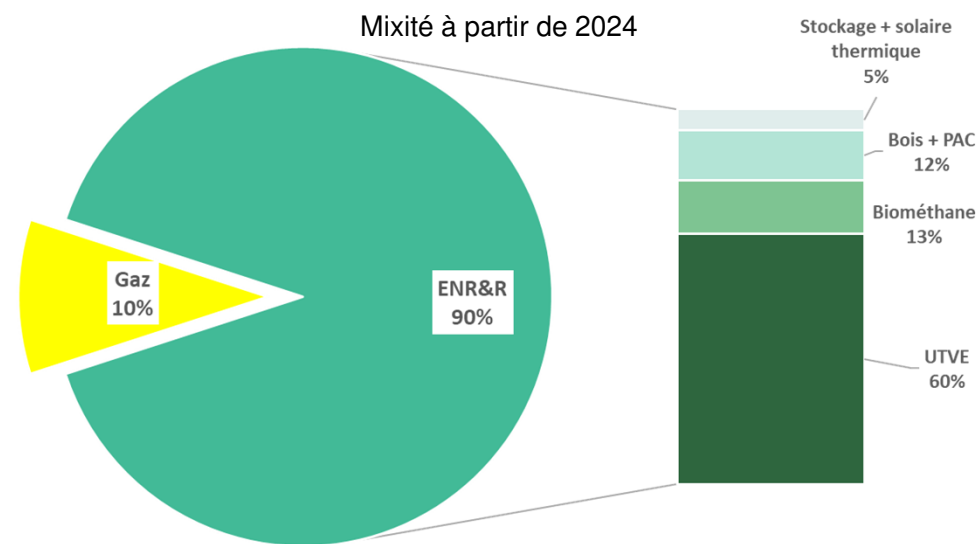
1. Unité(s) de production de chaleur située(s) à Rillieux-la Pape (UTVE, bois, et gaz), Sathonay-Camp (bois et gaz) et au CHU Lyon-Nord (gaz) en secours
2. Réseau de canalisations souterraines nécessaires à la distribution de la chaleur
3. Sous station ou Poste de livraison de la chaleur



Chiffres clés et caractérisation de la Délégation de Service Public

- Délégitaire Société **Plateau Nord Energie (PNE)** Filiale 100% ENGIE Solutions
- **5** communes desservies à terme dont **Lyon 4^{ème}**
(Rillieux la Pape, Sathonay-Camp, Fontaines-sur-Saône, Caluire-et-Cuire, Lyon 4^{ème})
- **46 km** de réseau à terme (existant multiplié par 1,6)
- **250** points de livraison de la chaleur à terme
- **25 500 équivalents logements** raccordés à terme
(existant multiplié par 2,4)

Taux EnR&R = 91%
en moyenne sur 20 ans



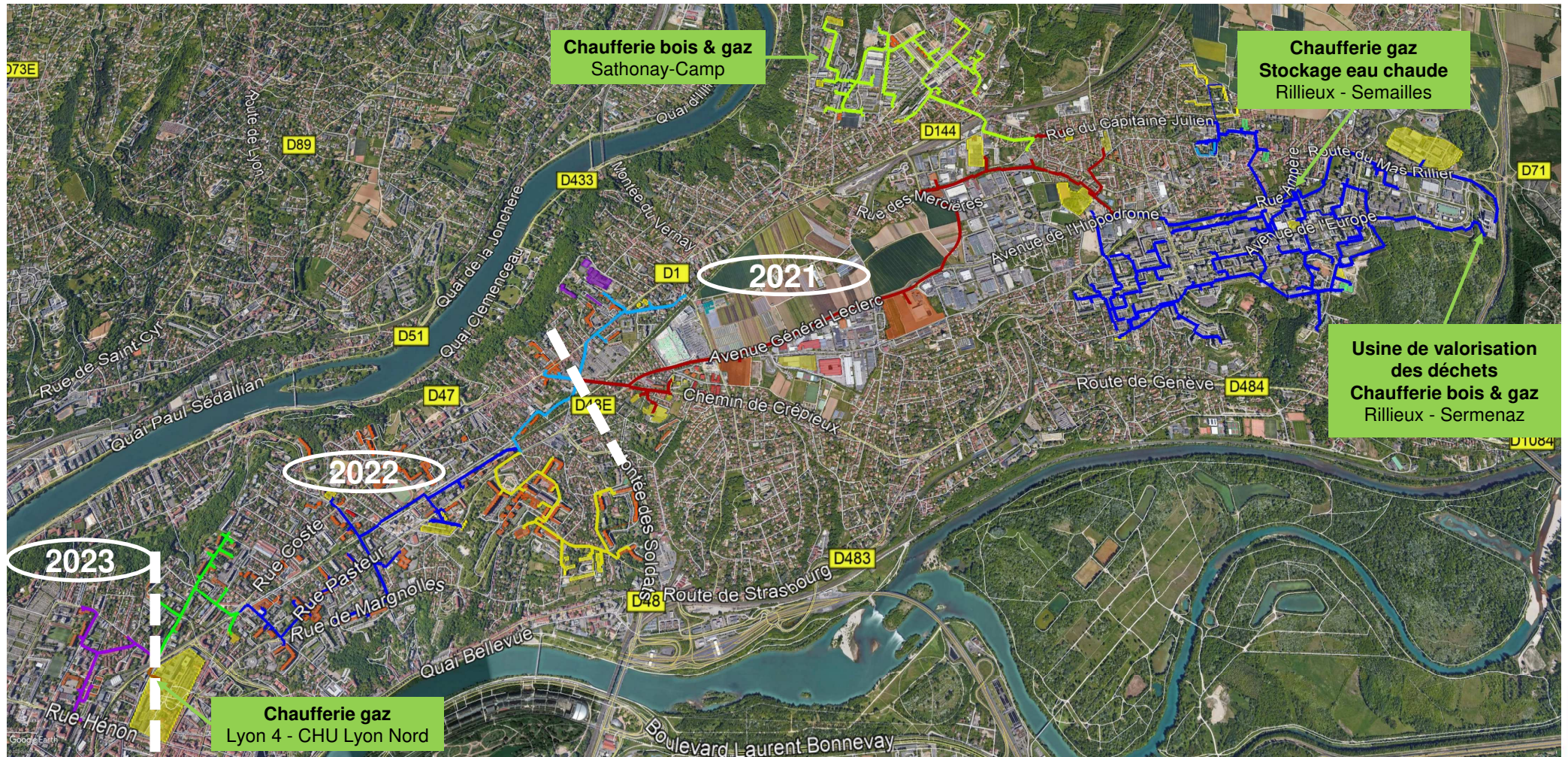
Les EnR&R (*) du réseau de chaleur Plateau Nord

(*) énergies renouvelables et de récupération

Chauffage urbain
GRANDLYON

Plateau Nord par ENGIE

Focus programme travaux réseau 2021 - 2023



Avantages et intérêts du réseau de chaleur PN

● Sécurité et confort

suppression des risques et nuisances

incendie/explosion, bruits, odeur

● Economies

tarif de chaleur le plus attractif de la Métropole en matière de chauffage urbain

stabilité des tarifs

cf énergies primaires constitutives du tarif

construction, maintenance, gros entretien et renouvellement du poste de livraison à charge du Délégué

● Esthétisme et construction

absence de cheminée

encombrement réduit en local technique

Vous raccorder au réseau de chaleur en 4 étapes

- Etape 1** Un interlocuteur PNE collecte les données et procède aux relevés.
- Etape 2** Une proposition adaptée à vos besoins est présentée
- Etape 3** Vous acceptez la proposition de raccordement par la signature de la Police d'abonnement
- Etape 4** PNE réalise les travaux de construction du poste de livraison et le branchement
Le PV de mise en service du poste de livraison fixe la date de la 1ère livraison de la chaleur

→ **Contactez-nous** : florent.brun@engie.com

Notre équipe commerciale étudiera la faisabilité et vous communiquera les modalités de votre raccordement au réseau de chaleur PNE.

Chauffage urbain
GRANDLYON

Plateau Nord par ENGIE

Chauffage urbain
GRANDLYON

Plateau Nord par ENGIE

Introductions

1 Présentation du projet

2 **Réalisation travaux**

Questions / Réponses

Conclusion



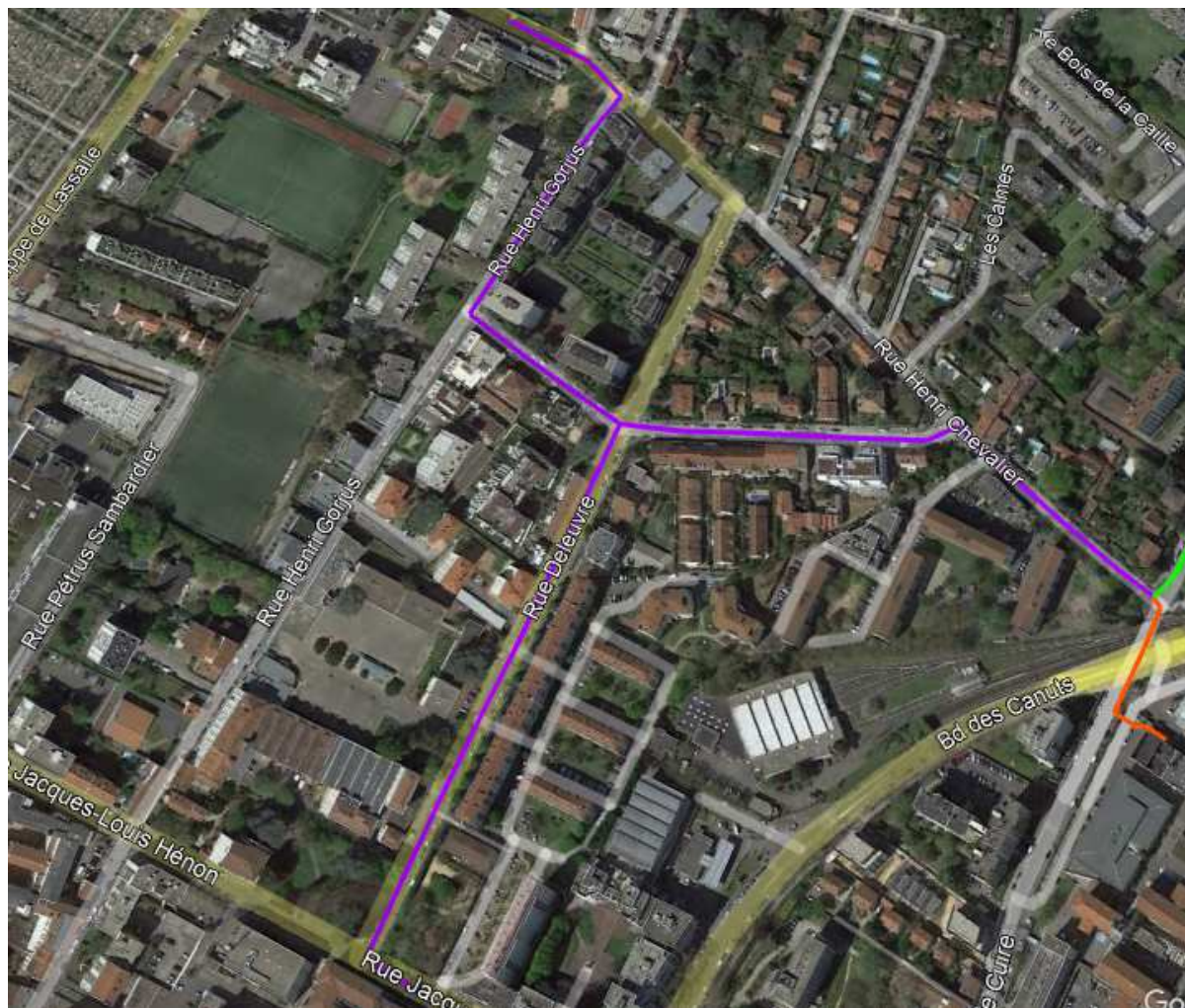
Financé
par



MÉTROPOLE

GRAND LYON

Programme travaux Lyon 4ème



1,5 km de tranchées sur voiries

Sur l'ensemble du tracé,
maintien des accès riverains à leur domicile,
des déplacements piétons et personnes à
mobilité réduite

Une personne dédiée, deux missions,
. en lien direct avec la structure Travaux PNE
. accessible sur simple appel téléphonique et en
présence locale

Madame Mélissa ANDRADE

tel : 06 29 52 04 38

travauxreseauPNE@engie.com

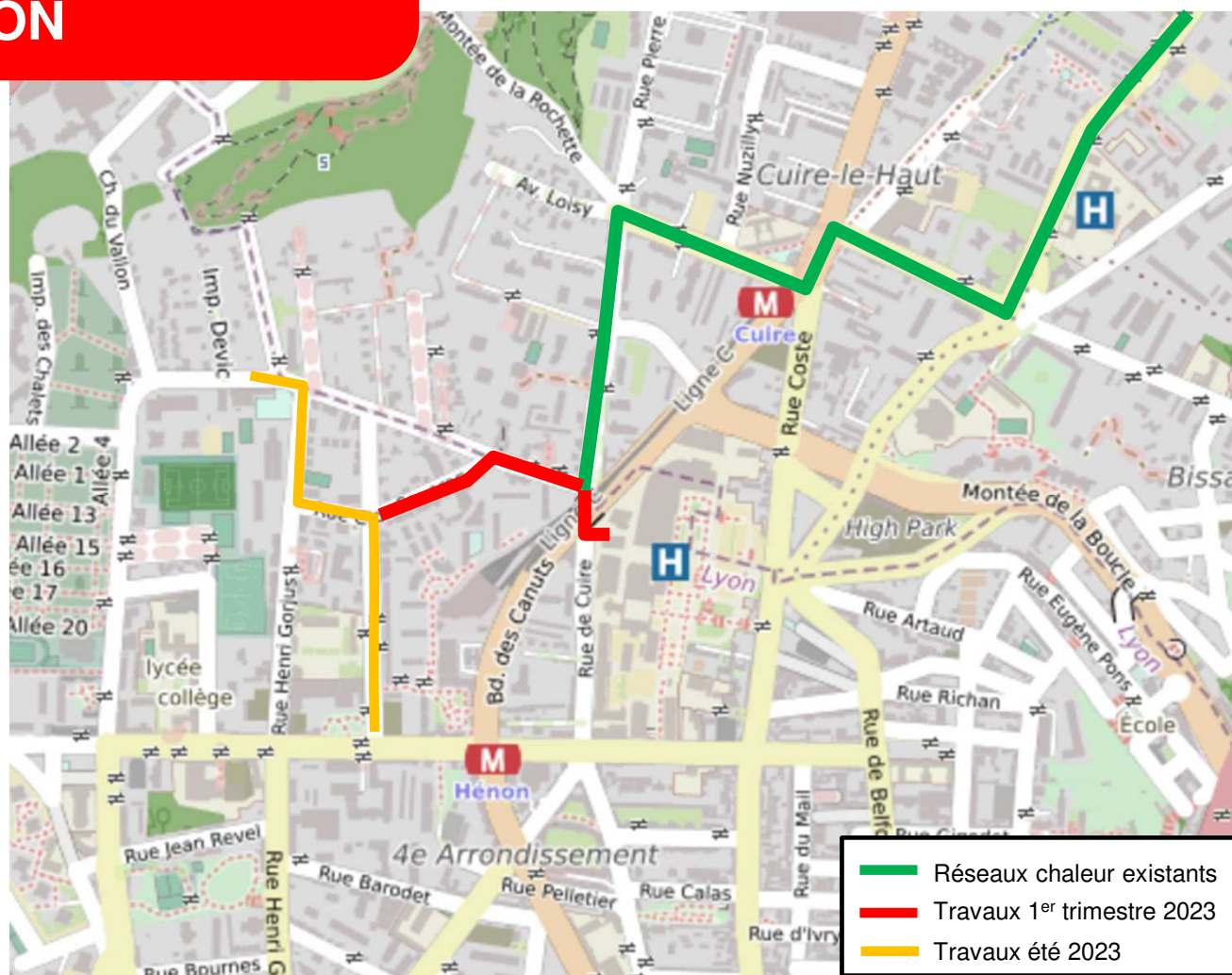
Des informations préliminaires

- **1 mois avant travaux** : réunions publiques
- **2 semaines avant travaux** : boitage de flyers dans les boîtes aux lettres du périmètre concerné
- **en travaux** : signalisations sur voiries pour communiquer les déviations, OnlyMoove, sites internet

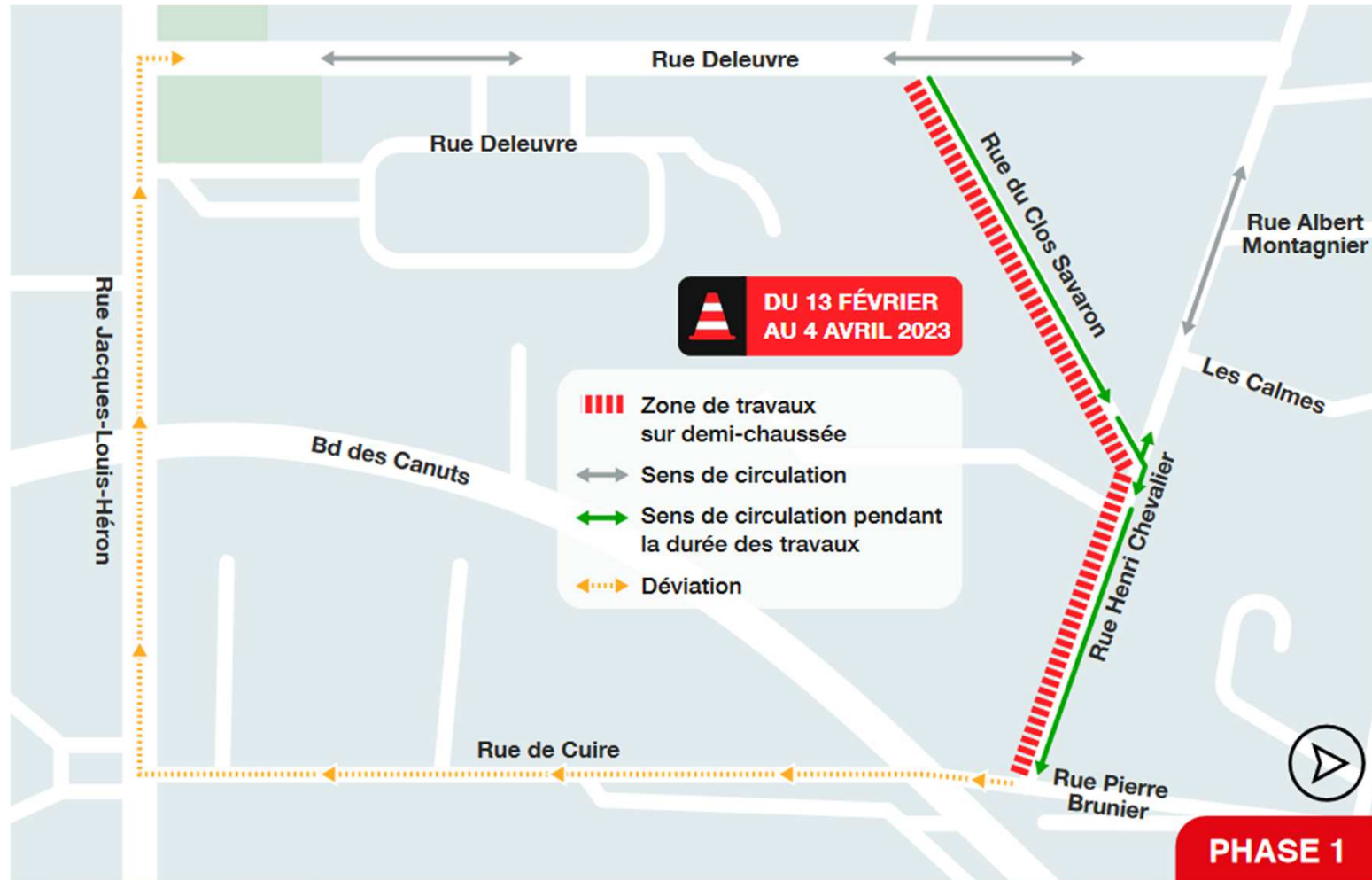
Chauffage urbain
GRANDLYON

Plateau Nord par ENGIE

LOCALISATION



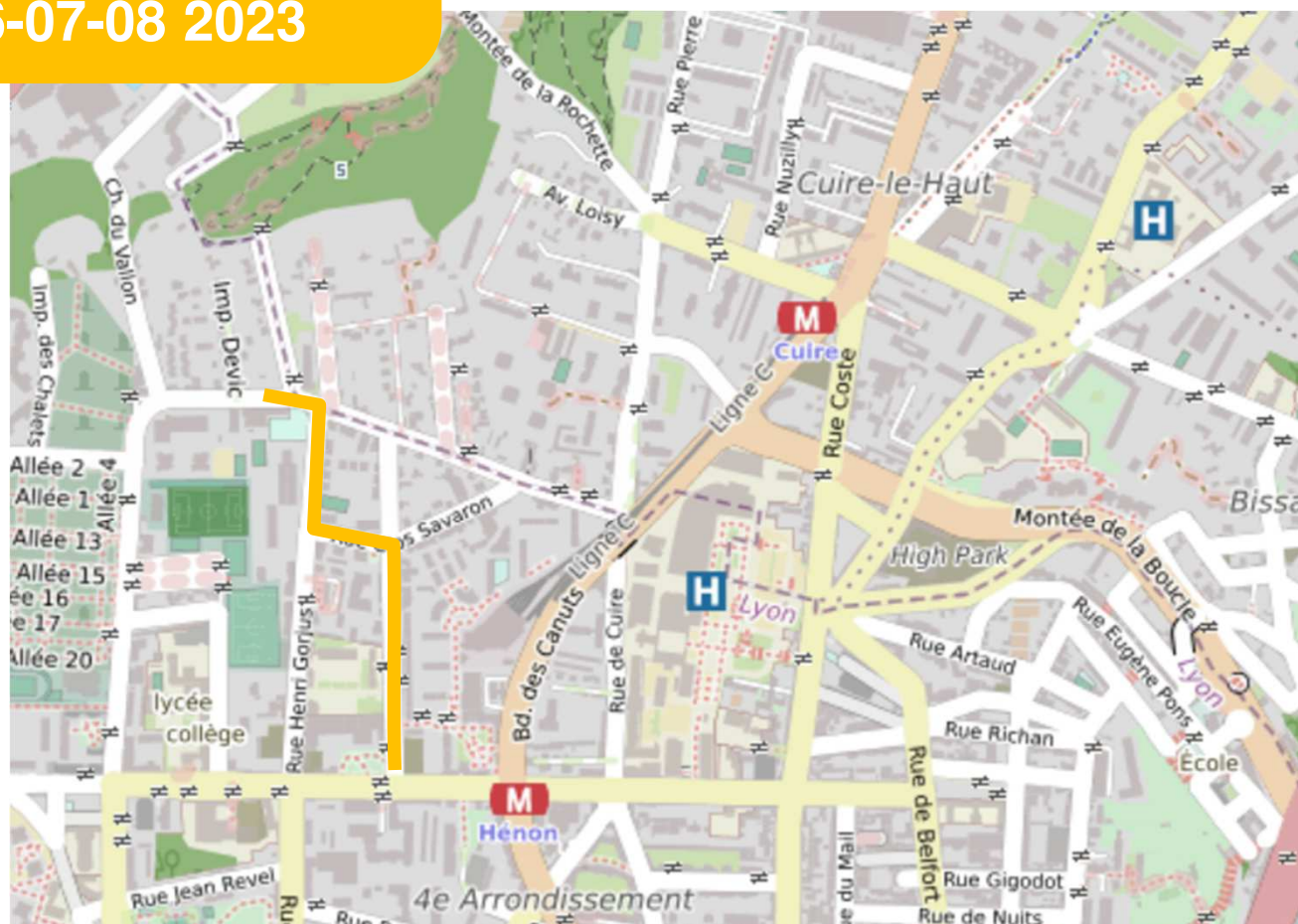
PLAN DE CIRCULATION



PLAN DE CIRCULATION



TRAVAUX 06-07-08 2023



Un programme concentré, contraint par l'interruption réglementaire des lignes aériennes SYTRAL sur juillet & août.
Une configuration finale des travaux et des modalités alternatives de déplacements à l'étude avec les diverses parties prenantes

Informations des riverains

Flyers d'information recto/verso

déposés dans les boîtes aux lettres des riverains concernés par les travaux

Travaux d'extension du réseau de chauffage urbain du Plateau Nord

INFORMATION TRAVAUX

Madame, Monsieur,

La Métropole de Lyon et Plateau Nord Energie (PNE), filiale d'ENGIE Solutions, développent à partir de Janvier 2020 le réseau de chaleur sur votre territoire. En effet, le réseau utilise des énergies propres et renouvelables pour chauffer les bâtiments ; il participe ainsi à la transition énergétique engagée par la Métropole de Lyon.

Du 4 janvier au 31 mars 2021, le Chauffage Urbain Plateau Nord réalisera des travaux d'extension du réseau dans votre quartier.

La circulation sera déviée, le stationnement sur voiries et l'accès à vos garages seront perturbés pendant la durée des travaux et en fonction des impératifs de chantier. Les dispositifs seront mis en place pour maintenir l'accès piéton aux riverains et aux commerces.

La gestion du ramassage des ordures ménagères et du bac sélectif de votre immeuble sera prise en compte par le personnel travaillant sur le chantier.

Ce planning est un planning prévisionnel et peut évoluer en fonction des contraintes du chantier. Une semaine avant le début des travaux du stockage de matériels pourra être mis en place dans les rues concernées limitant le stationnement sur voiries.

La société Plateau Nord Energie mettra tout en œuvre, afin que la gêne occasionnée soit limitée. Nous sommes à votre disposition pour vous apporter tous renseignements complémentaires.

Vous remerciant par avance de votre compréhension.

Plus d'informations sur :
<https://chauffageurbain.plateaunord.grandlyon.com>

ADME GRANDLYON

Plan travaux et de circulation du 4 janvier au 31 mars 2021

Nom commune
 Nom zone
 n° enregistrement PNE

Chemin de Crépieux
 Avenue du Général Lacroix
 Avenue Pierre Terrasse
 Rue Pasteur
 Montée des soldats

Route ponctuellement à sens unique

LÉGENDE

- Extension réseau
- Réseau existant
- Déviations
- Sens unique

Pour tous renseignements : 04 et détails sur
<https://chauffageurbain.plateaunord.grandlyon.com>

ONLYMOOV
 Tous vos trajets en temps réel

Enquêtes satisfaction auprès des riverains et commerçants

Communications sur zones

Signalement travaux de grandes dimensions

ENGIE Solutions

Chauffage urbain GRANDLYON
Plateau Nord par ENGIE

Nous réalisons le réseau de chaleur de Plateau Nord

92% de chaleur produite par des énergies renouvelables et de récupération

46 KM de réseau

5 communes desservies

25 000 équivalent logements raccordés

Du 4 Janvier au 31 mars 2021

Plus d'informations : <https://chauffageurbain.plateaunord.grandlyon.com>

ONLY MOOV

Chauffage urbain GRANDLYON

Signalétiques dédiées aux opérations

couplées avec signalements Only-Moove et itinéraires Waze publications actualisées sur site internet :

www.chauffageurbain.plateaunord.grandlyon.com

INFOS TRAVAUX

Av. Général Leclerc > Av. de l'Hippodrome

- Réalisation du Réseau de chaleur PLATEAU NORD sur la Commune de Rillieux et Sathonay
- Raccordements des bâtiments

Du 4 janvier au 31 mars 2021

Circulation perturbée

SUIVRE DÉVIATION

Piétons : suivre le trottoir de gauche

Plus d'informations : <https://chauffageurbain.plateaunord.grandlyon.com>

Chauffage urbain GRANDLYON

Chauffage urbain GRANDLYON
Plateau Nord par ENGIE

Ici, nous réalisons pour votre confort le réseau de chaleur Plateau Nord

TRAVAUX :

DU _____

AU _____

INFOS :

Accès aux commerces par la rue : _____

MERCI DE VOTRE COMPRÉHENSION

Chauffage urbain GRANDLYON

Réalisation des chantiers propres et responsables

Plateau Nord Energies impose une **Charte environnementale** afin de réduire les impacts, les nuisances et les risques de pollution avec les objectifs suivants :

- Limiter les risques de nuisances du chantier causées aux riverains
- Limiter les risques sur la santé des intervenants sur chantier
- Limiter la pollution de proximité des chantiers
- Limiter les quantités de déchets de chantier et en optimiser la gestion (tri)
- Favoriser l'utilisation de matériaux recyclés ou de réemploi en partenariat avec l'association MINEKA, filière revalorisation des déchets de chantier en circuit court.

Introductions

1 Présentation du projet

2 Programme travaux

Questions / Réponses

Conclusion



Financé
par



MÉTROPOLE

GRAND LYON

Conclusion

Merci pour votre attention

 **Chauffage urbain**
GRANDLYON

Plateau Nord par 

www.chauffageurbain.plateaunord.grandlyon.com