

Rentrée
scolaire
2024 / 2025

Rentrée
scolaire
2024/2025

Bienvenue à l'école maternelle

Votre enfant entrera à l'école maternelle à la rentrée.
Nous invitons les parents à une réunion d'information
et d'échanges sur l'organisation de tous les temps
de votre enfant, y compris l'offre de loisirs.

Mardi 13 février à 18h

Mairie du 4^{ème} - Salle du conseil

133 boulevard de la Croix-Rousse

Pour toute demande d'information, vous pouvez contacter
la mairie au 04 72 00 46 14

Le plaisir
de bien
grandir



VILLE DE
LYON | 4^e

lyon
des
enfants

Mon enfant entre à l'école maternelle



VILLE DE
LYON



le
lyon
des
enfants
une ville pour tous
pensée par les enfants

Rentrée
scolaire
2024 / 2025

Déroulé

- 1- Quels sont mes **interlocuteurs** ?
- 2- Comment **inscrire** mon enfant à l'école ?
- 3- Quelle est la **journée type** en petite section ?
- 4- A quoi ressemble une **semaine type** ?
- 5- **l'école au quotidien**, c'est quoi ?
- 6- Quelles sont les ambitions du **projet éducatif lyon 2020-2026** ?



4

Le
Lyon
des
enfants

1- Quels sont mes interlocuteurs ?



Carla BLANC, Direction Education -
coordinatrice éducative de territoire
Eric MABILLON, Direction Education -
responsable de secteur



Marie-Agnès CABOT, Adjointe éducation
Emilie DAFFLON, Directrice adjointe
Matéo LELONG, service scolaire

Ville de
Lyon

Education
Nationale



Parents
élus

Directrice école

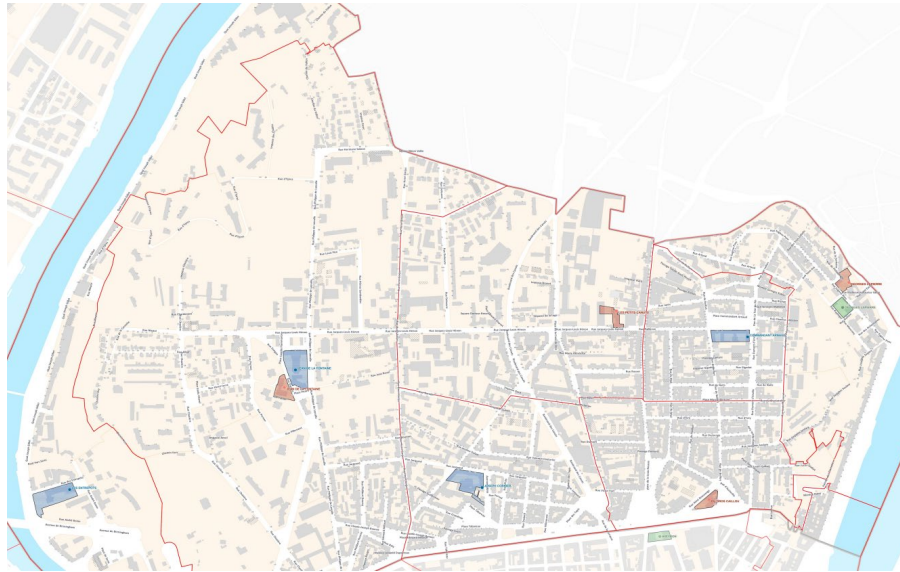
- Mme BERTHET, école
Gros Caillou
- Monsieur BERNE,
école Petits Canuts

Directeur
accueil loisir

Pierre PEYRAT, directeur accueil loisir
(DAL) école Commandant Arnaud
maternelle
Jérôme POMÉE, DAL Gros Caillou

2- Quelles démarches pour l'inscription scolaire ?

L'inscription scolaire se fait en fonction du périmètre scolaire, défini par le lieu de domicile



Des dérogations sont possibles, selon des critères définis bien précis.
Il est dans ce cas nécessaire de faire une demande.
La démarche est à réaliser en mairie d'arrondissement

• 4

2- Comment inscrire mon enfant à l'école ?

PRE-INSCRIPTION
SCOLAIRE



Par internet ou en mairie
du 5 février au 22 mars
*La demande est complète, vous
recevez un certificat de pré-
inscription scolaire*

RDV PEDAGOGIQUE



avec le **directeur d'école**
Muni du certificat de pré-
inscription

INSCRIPTION
ACTIVITES
PERISCOLAIRE



*restauration scolaire, accueils du
matin et du soir, ateliers du
mercredi*
Par internet ou en mairie
Du 9 avril au 31 mai



Mairie du 4^e
Bienvenue en maternelle

13/02/2024

2- Comment inscrire mon enfant à l'école ?

PRE-INSCRIPTION
SCOLAIRE



1^{ère} étape : la pré-inscription scolaire

RDV PEDAGOGIQUE



INSCRIPTION
ACTIVITES
PERISCOLAIRE



2 canaux
possibles

INTERNET
sur le site
Lyon.fr

**du 5 février
au 22 mars**

En mairie
sur RDV

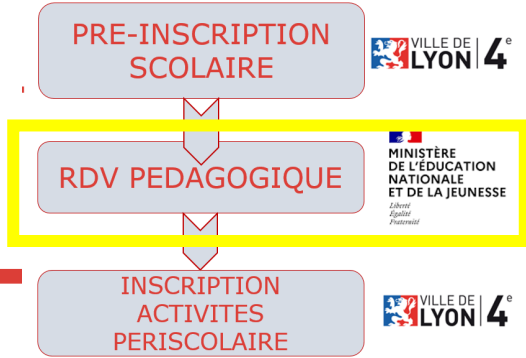
**du 5 février au
22 mars**

Pour prendre RDV
04 72 00 46 14
ma4education@mairie-
lyon.fr

Les documents nécessaires

- ✓ Livret de famille ou extrait d'acte de naissance
- ✓ Un justificatif de domicile de moins de 3 mois
- ✓ Carnet de santé
- ✓ Avis d'imposition 2023 sur les revenus 2022

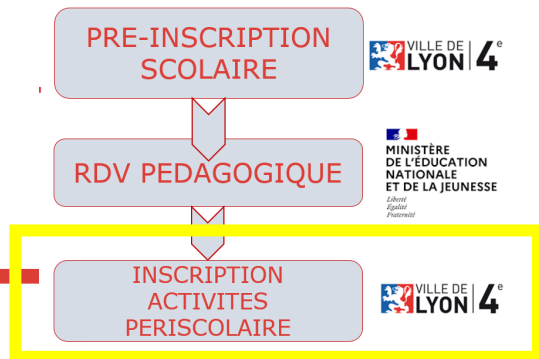
2- Comment inscrire mon enfant à l'école ?



2e étape : le rdv pédagogique

Les parents se rendent à l'école avec le certificat de pré-inscription pour confirmer l'inscription.

2- Comment inscrire mon enfant à l'école ?



3e étape : l'inscription activités, au périscolaire

2 canaux possibles

INTERNET
sur le site
Lyon.fr

du 9 avril au
31 mai

En mairie
sur RDV

du 9 avril au 31 mai

Pour prendre RDV
04 72 00 46 14
ma4education@mairie-lyon.fr

Les documents nécessaires

Carnet de santé à jour des vaccinations



Pour une modification en cours d'année ou à la rentrée, les changements sont à demander à la personne en charge du péri-scolaire, à l'école et pas en mairie



2- Comment inscrire mon enfant à l'école ?

Quels tarifs ?



Accueil du matin
gratuit

Repas du midi
dépend du calcul du Quotient
familial municipal

Accueils du soir
dépend du calcul du Quotient
familial municipal

Le calcul du QUOTIENT FAMILIAL



Pour bénéficier d'un tarif adapté à ses revenus, il est nécessaire de faire calculer chaque année civile son quotient familial municipal.

Sans cette démarche, la tarification maximale sera appliquée pour chaque activité.

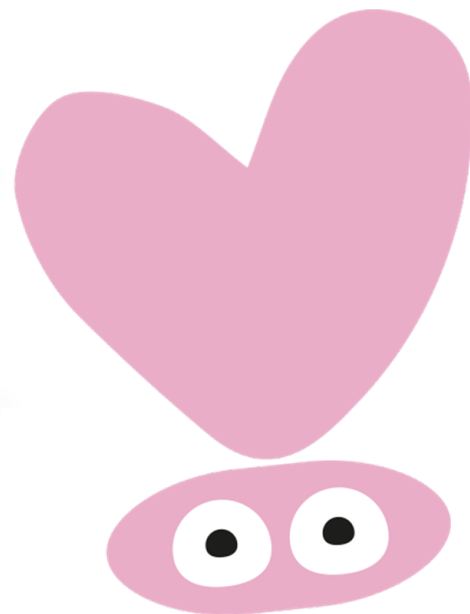
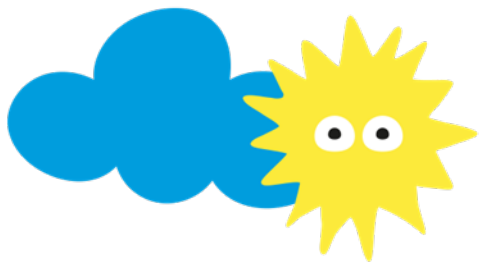
Le calcul du Quotient familial se fait en même temps que l'inscription scolaire

ATTENTION

le calcul du QF est à refaire chaque année en novembre - décembre
il est valable pour une année civile
(de janvier à janvier)

Les documents nécessaires

- ✓ Avis imposition de l'année précédente



3- Quelle est la journée type en petite section ?



L'école maternelle est composée de **3 sections**

- petite section (enfants de 3 ans) ;
- moyenne section, (enfants de 4 ans) ;
- grande section (enfants de 5 ans).

Les apprentissages sont définis par les programmes nationaux, rénovés en juin 2021 et s'articulent en domaines d'apprentissage :

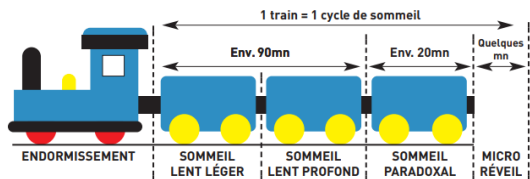
Mobiliser le langage dans toutes ses dimensions ;

Agir, s'exprimer, comprendre à travers l'activité physique ;

Agir, s'exprimer, comprendre à travers les activités artistiques ;

Acquérir les premiers outils mathématiques;

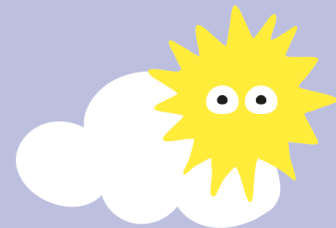
Explorer le monde.



- L'accueil, les horaires
- Les apprentissages, les programmes
- Temps calme

Rentrée 2024-2025

La semaine de votre enfant



	LUNDI	MARDI	MERCREDI	JEUDI	VENDREDI
De 7h50 à 8h20	ACCUEIL DU MATIN durée : 30mn			ACCUEIL DU MATIN durée : 30mn	
De 8h30 à 12h	TEMPS SCOLAIRE durée : 3h30		LES ATELIERS DU MERCREDI durée : 3h30	TEMPS SCOLAIRE durée : 3h30	
De 12h à 14h15	PAUSE DU MIDI durée : 2h15			PAUSE DU MIDI durée : 2h15	
De 14h15 à 16h45	TEMPS SCOLAIRE durée : 2h30			TEMPS SCOLAIRE durée : 2h30	
De 16h45 à 18h30	TEMPS DU SOIR* durée : 1h45mn			TEMPS DU SOIR* durée : 1h45mn	

Projet de nouvelle organisation

Projet de nouvelle organisation

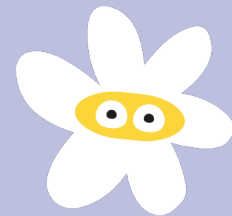
DÉPART ÉCHELONNÉ : À PARTIR DE 17H45 POUR LES MATERNELLES ET 18H POUR LES ÉLÉMENTAIRES

* À noter

La nouvelle organisation du temps du soir proposée pour la rentrée 2024 sera soumise à l'approbation du conseil municipal de mars 2024

Le périscolaire du soir évolue

Vers un temps d'accueil unique, apaisé et qualitatif



- **Une amplitude horaire inchangée (de 16H45 à 18H30)**

Mais une nouveauté : + de souplesse avec la possibilité d'un **départ échelonné**

les parents peuvent venir récupérer leurs enfants **dès 17h45 pour les maternelles** et 18 heures pour les élémentaires

- **Une seule large séquence d'animation organisée autour de :**

- **Une pause goûter ritualisée pour marquer la transition avec le temps scolaire**

- **Des contenus pédagogiques enrichis et adaptés à l'âge des enfants**

pour offrir des occasions de découverte, de jeu, de pratique culturelle, sportive, citoyenne...

- **Des espaces propices aux activités calmes**

pour respecter le rythme et les besoins des enfants, en favorisant les transitions

- **Une offre accessible au plus grand nombre**

Une tarification juste et progressive pour tenir compte de toutes les situations économiques
(en fonction du quotient familial municipal)



Temps périscolaires Inscrivez-vous !

Que ce soit pour l'accueil du matin, la pause de midi, le temps du soir ou les ateliers du mercredi

Les inscriptions démarrent le 9 avril 2024

Plusieurs possibilités:

- En ligne: www.lyon.fr
- A la mairie du 4eme



Plus d'infos

*A partir d'avril, toutes les détails de la nouvelle organisation périscolaire du soir seront communiqués

*Un livret « Bienvenue à la maternelle » disponible sur le site web
<https://www.lyon.fr/actualite/education/bienvenue-la-maternelle>

4- Quelle est la semaine type en petite section ?

Zoom sur la cantine scolaire



Vous choisissez à l'année mais une alternance est aussi possible (voir directement avec l'école)

Petit Bouchon

- Hors d'œuvre
- Plat protidique (viande, poisson, œuf, protéines végétales, fromage)
- Plat d'accompagnement (légumes ou féculents)
- Produit laitier (fromage ou laitage)
- Dessert
- Pain

• Le Menu Petit Bouchon intègre 2 repas à base de viande ou de poisson, ainsi que 2 repas végétariens (œufs, protéines végétales et/ou fromage) par semaine, répondant à tous les besoins nutritionnels de votre enfant.

Jeune Pousse

- Hors d'œuvre
- Plat protidique (œuf, protéines végétales, fromage)
- Plat d'accompagnement (légumes ou féculents)
- Produit laitier (fromage ou laitage)
- Dessert
- Pain

• Le menu Jeune Pousse **repose sur une offre 100 % végétarienne** dans lequel l'apport protidique, constitué d'œufs, de protéines végétales ou de fromage, répondra à tous les besoins nutritionnels de votre enfant.

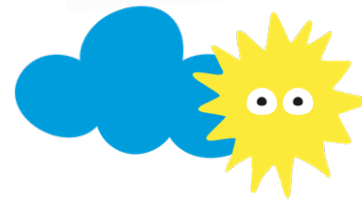
4- Quelle est la semaine type en petite section ?

Zoom sur les ateliers du mercredi

- Des ateliers d'activités ludiques et éducatives pour développer les apprentissages.
- Des activités spécifiques pour les 3-6 ans. Des parcours thématiques (culture, sports, sciences et numérique, citoyenneté) pour tous les enfants.
- Les activités seront organisées à l'école ou à proximité.
- Tarification selon le quotient familial municipal
- Taux d'encadrement renforcé de 1/8 en maternelle et 1/12 en élémentaire



5- L'école au quotidien, c'est quoi ?



La gestion des
périmètres
scolaires



Le financement de
projets pédagogiques
et éducatifs
(2 millions euros par
an)

**La Ville de
Lyon** déploie
ses ressources
pour ...

Accompagner les
familles sur le plan
médico-social:
médecins, infirmiers,
assistantes sociales



Les personnels
dédiés
(ATSEM,
cuisinier, etc.)



La construction
et de
l'entretien des
écoles





**Temps plus informels
autour de projets**
(LAP, accueil périscolaire,
sorties et projets scolaires....)

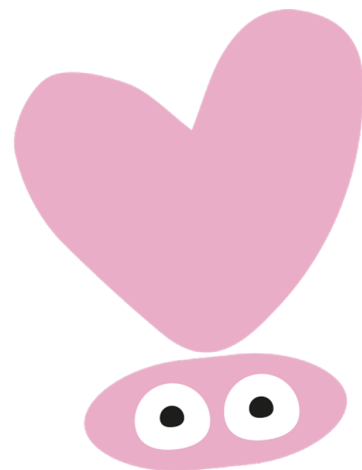
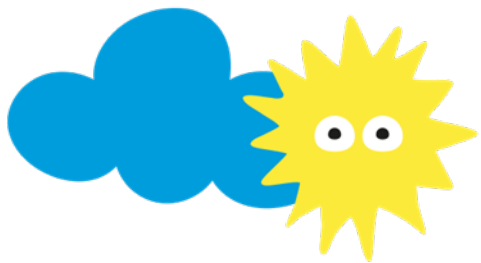
**Temps de
concertation
mis en place
par la Ville**



**Conseil
d'école**

**Les parents
participent
à la vie de
l'école**

**L'accès à l'école
au quotidien**



6- Quelles sont les ambitions du projet éducatif Lyon 2020-2026 ?

→ Une éducation à la transition écologique

- **Resserrer le lien avec la nature et le vivant**

Favoriser le contact quotidien des enfants avec la nature dont les qualités pédagogiques sont exploitées par les équipes éducatives

Participer au développement de la nature en ville

=> Rue aux enfants La Fontaine et Cornier

cours végétalisés Gros Caillou, Lapierre et Petits Canuts

activités de jardinage avec les enfants lors de l'aménagement de la place Commandant Arnaud

- **Promouvoir une alimentation saine, durable et responsable**

Davantage de produits bio et locaux sont servis à la cantine scolaire.

Accompagnement et à l'éducation du goût

Une nouvelle cuisine centrale qui veille à la qualité et l'équilibre des repas

- **Encourager les pratiques éco-responsables**

Exemple : des rénovations techniques et énergétiques au sein des bâtiments



6- Quelles sont les ambitions du projet éducatif Lyon 2020-2026 ?

→ Une éducation à la citoyenneté, à l'engagement et émancipatrice



- Faire des pratiques artistiques, culturelles et sportives des leviers d'émancipation
- Faire vivre les valeurs républicaines et lutter contre toutes les discriminations
- Accompagner les enfants dans l'exercice de leur citoyenneté pour développer leur pouvoir d'agir

Exemple : Conseil d'arrondissement des enfants

LE CONSEIL D'ARRONDISSEMENT DES ENFANTS (CAE)
EST UN LIEU :

D'APPRENTISSAGE DE LA CITOYENNETÉ
j'apprends à comprendre le fonctionnement de ma ville

DE DISCUSSION
je m'exprime et j'écoute les avis de mes camarades

DE PROPOSITIONS ET D'ACTIONS
je propose des projets utiles pour l'ensemble des habitants et habitantes de l'arrondissement



6- Quelles sont les ambitions du projet éducatif Lyon 2020-2026 ?



→ Une éducation co-construite, plus solidaire et plus inclusive

- favoriser le bien-être des enfants en veillant à la prise en compte de leurs besoins
- agir contre les inégalités scolaires, sociales et territoriales
- faire vivre l'alliance éducative

Exemple : Collectif éducatif local – CEL du 4^e

Merci pour votre attention

- Pour plus d'informations et découverte du nouveau lieu de vie de votre enfant, des réunions d'accueil des nouveaux parents auront lieu dans chaque école
- Plus d'informations sur lyon.fr/enfance et éducation

