



Tour de France cycliste

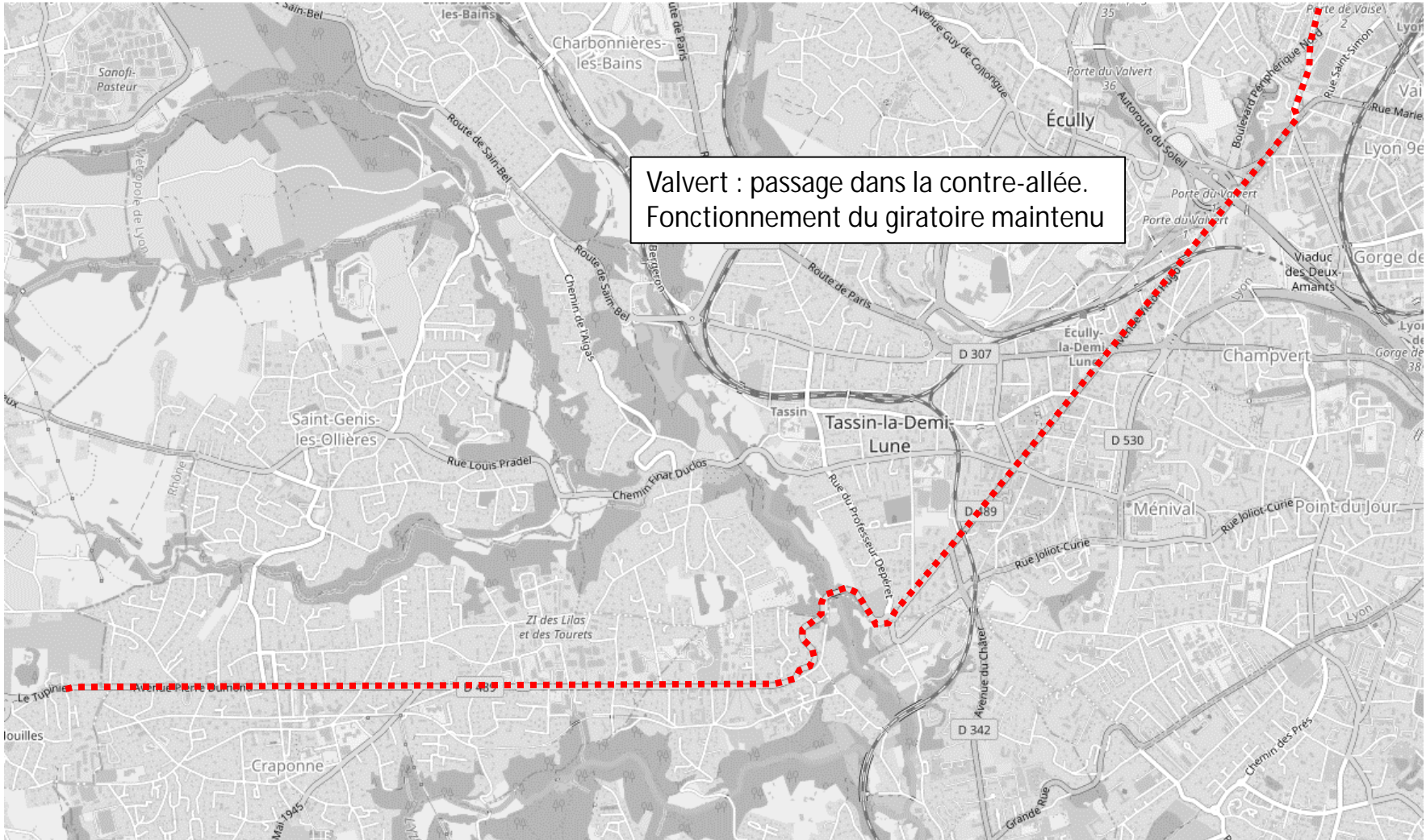
Arrivée Métropole de Lyon

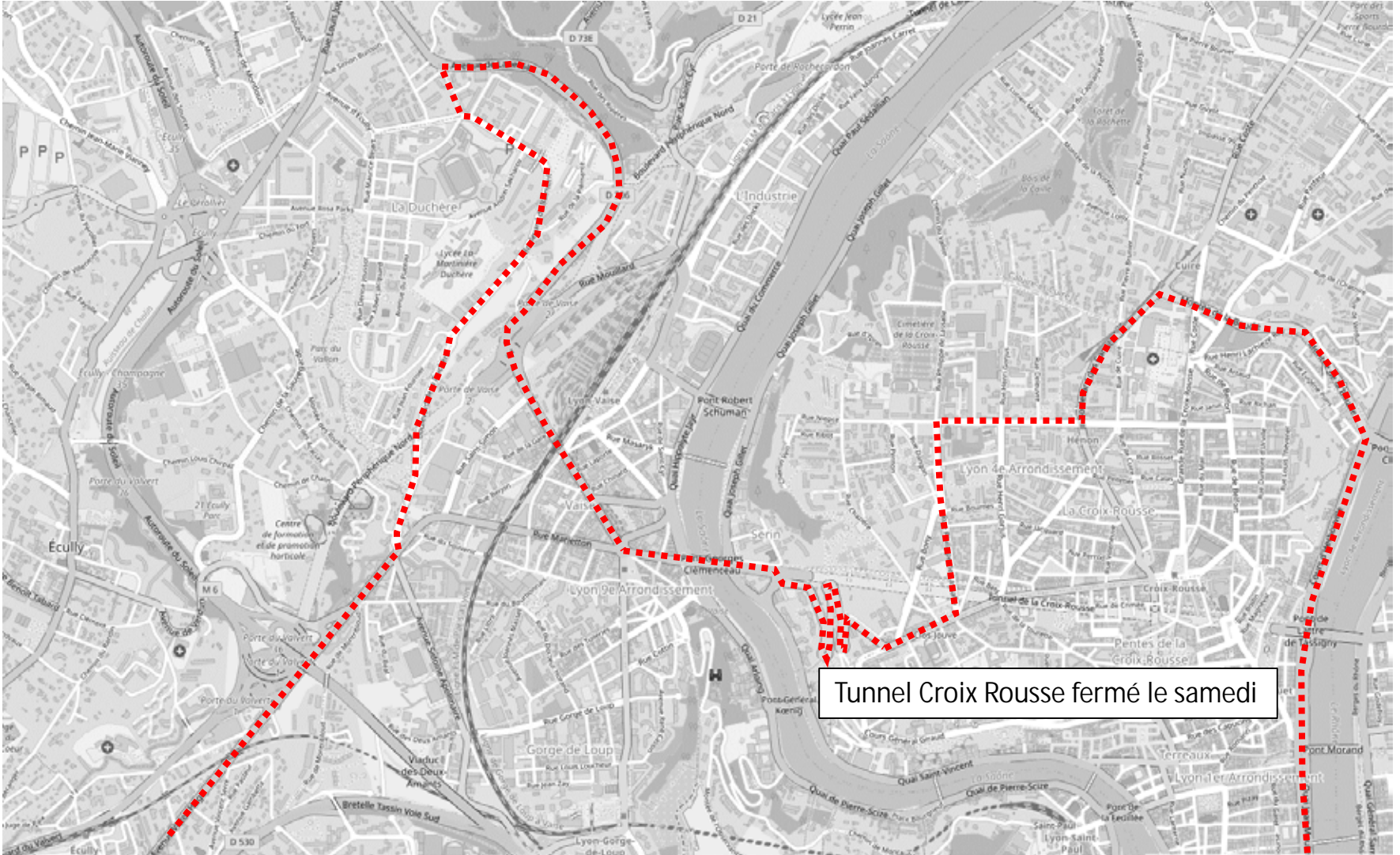
12 septembre 2020



Tracé arrivée 12 septembre 2020

Valvert : passage dans la contre-allée.
Fonctionnement du giratoire maintenu



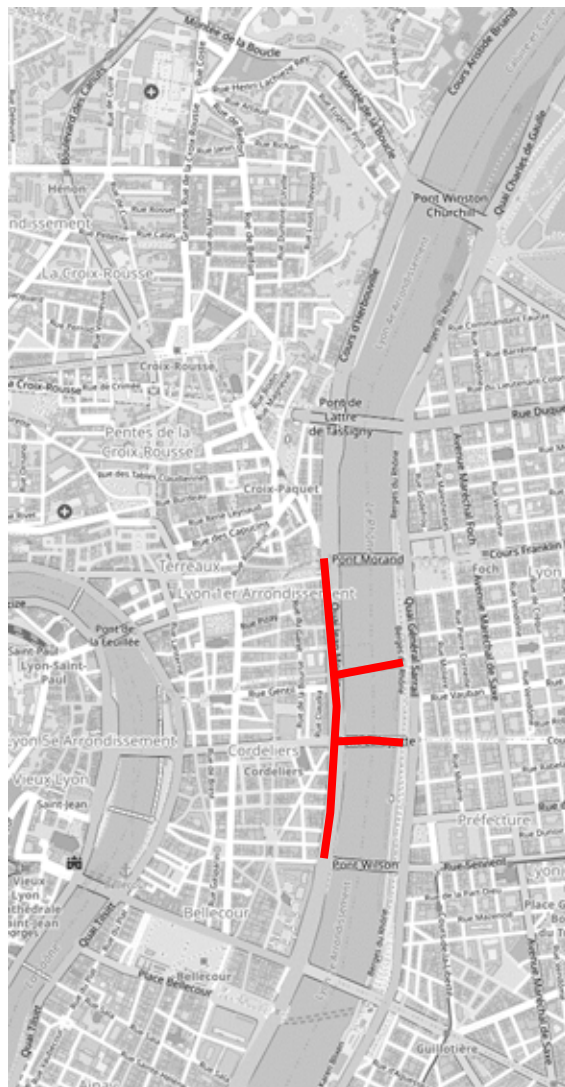


Tunnel Croix Rousse fermé le samedi



Mouvements autorisés

Impacts vendredi soir

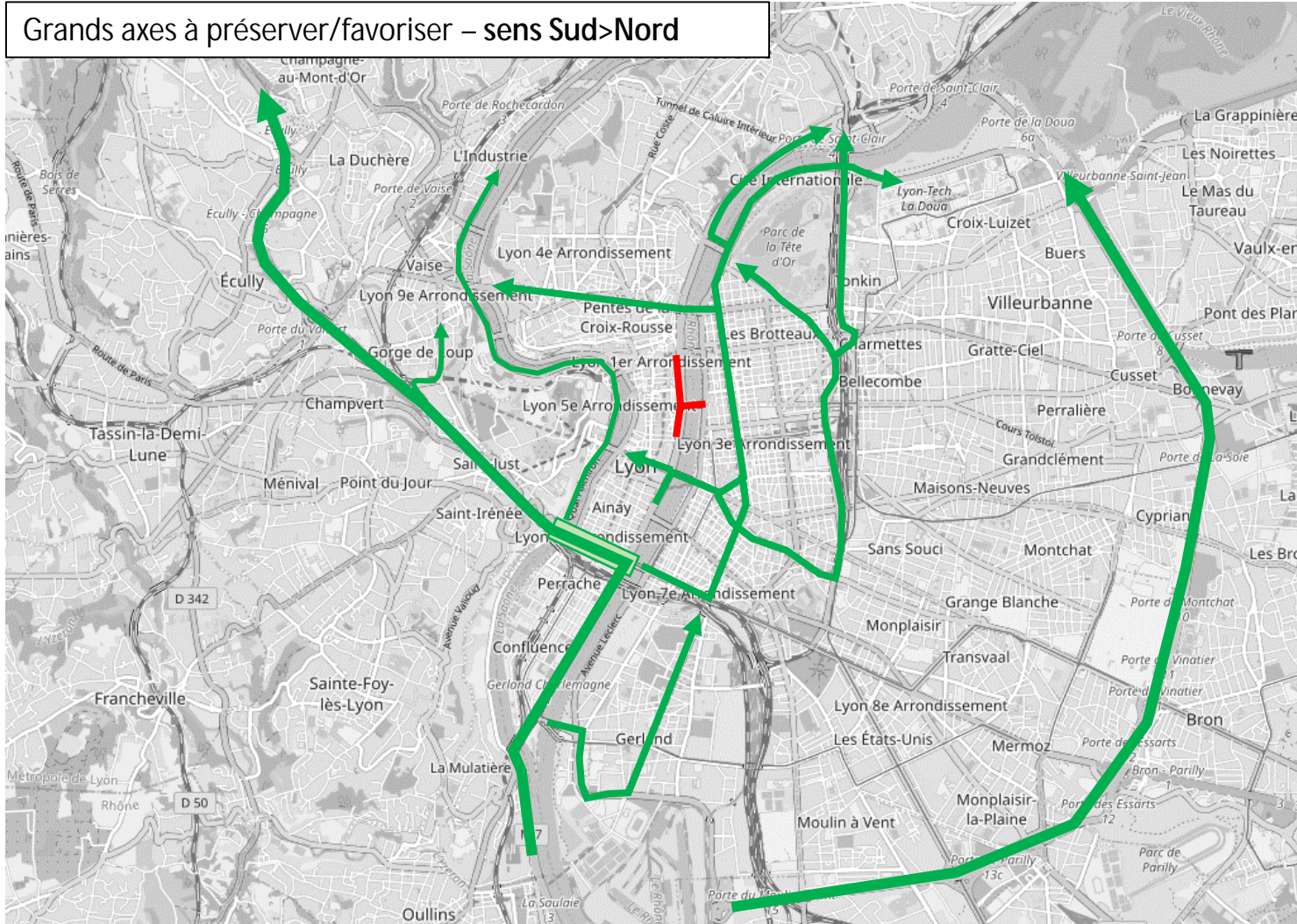


À partir de 20h30 le vendredi soir 11/09 :

- Coupure dans les deux sens de l'axe Nord-Sud entre Pont Morand et Pont Wilson
- Coupure du pont Lafayette et de la passerelle du collège

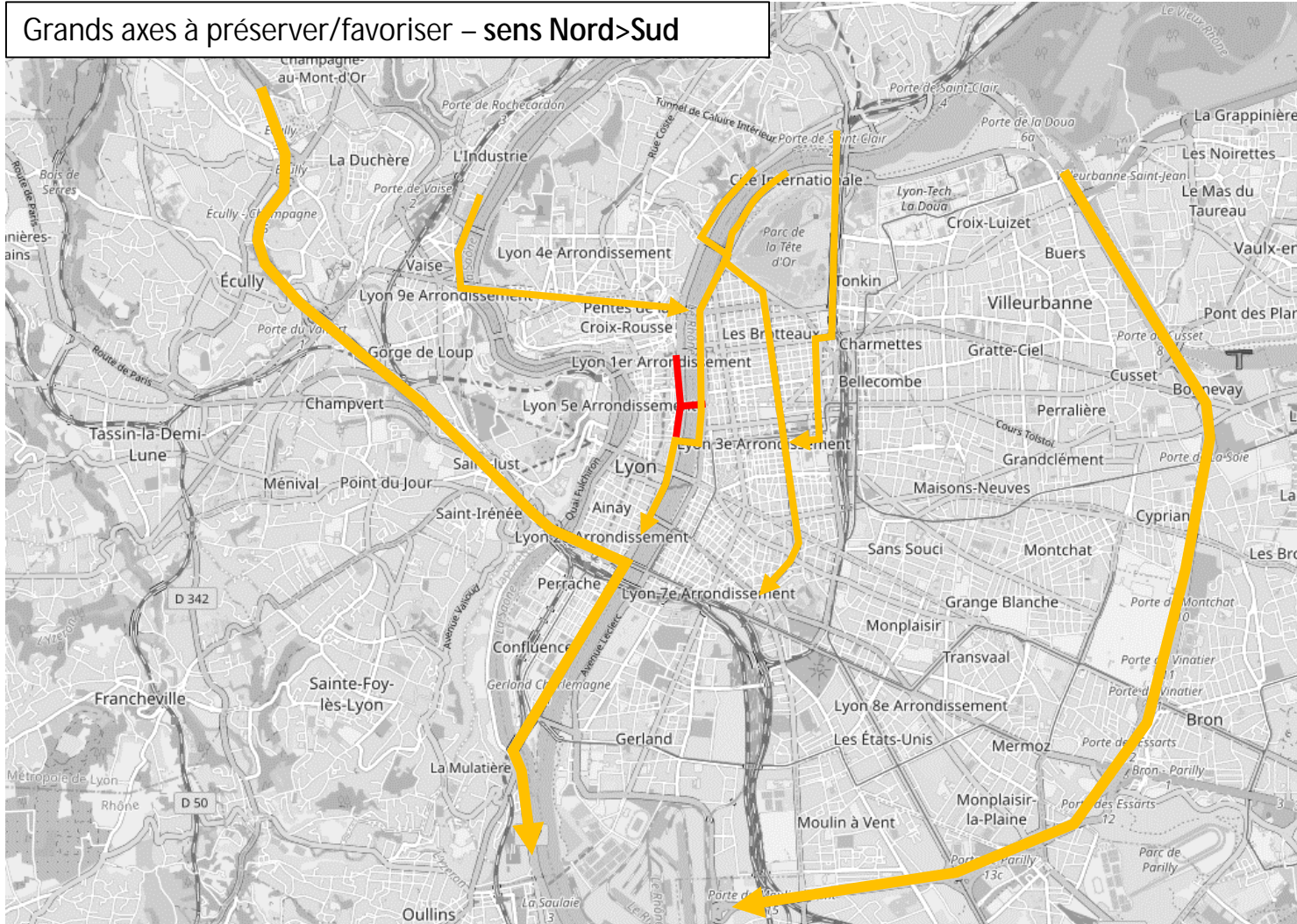
Axes sens Sud/Nord conseillés pour se déplacer le vendredi 11 septembre

Grands axes à préserver/favoriser – sens Sud>Nord



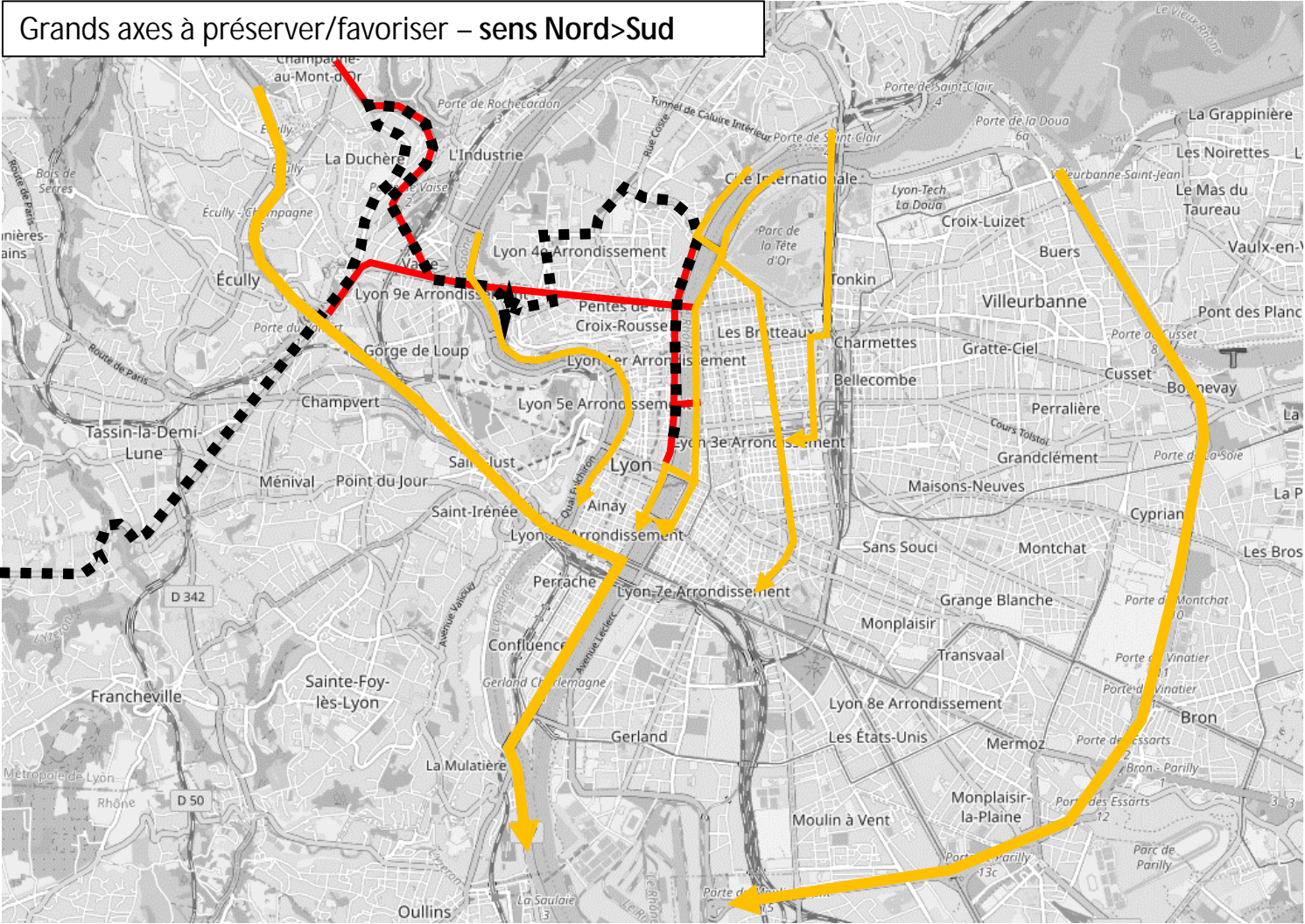
Axes sens Nord/Sud conseillés pour se déplacer le vendredi 11 septembre

Grands axes à préserver/favoriser – sens Nord>Sud



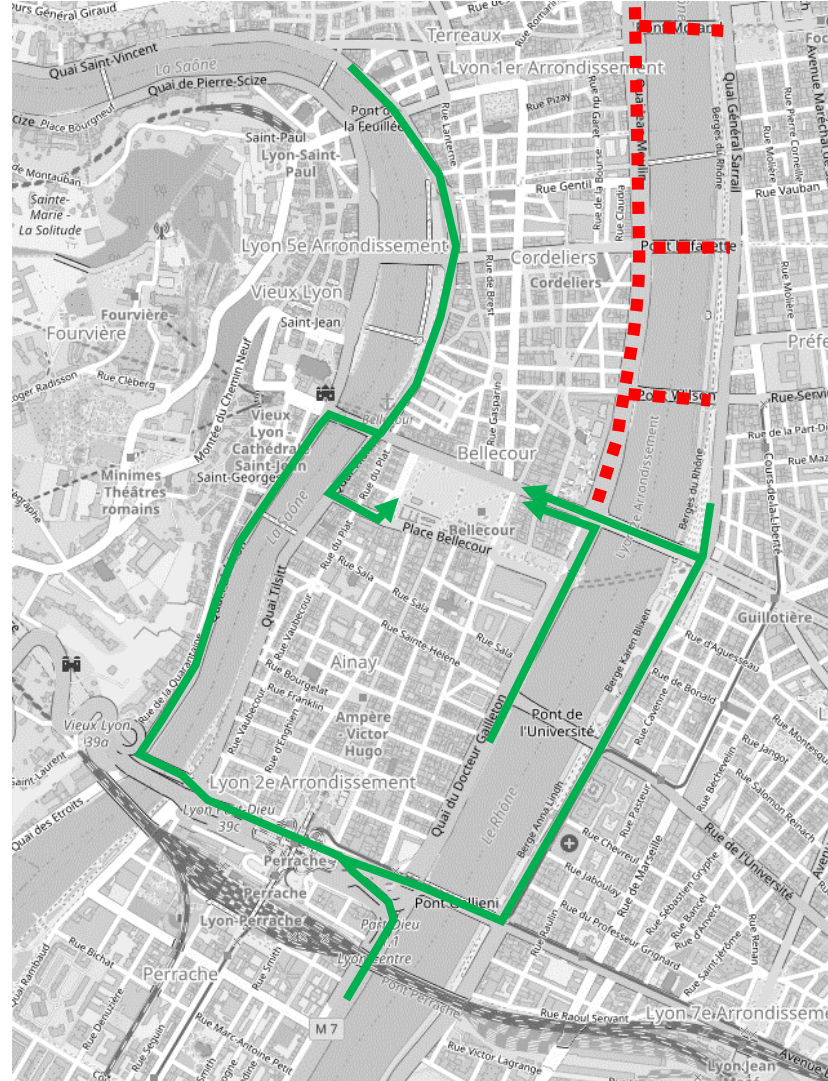
Axes sens Nord / Sud conseillés pour se déplacer le samedi 12 septembre

Grands axes à préserver/favoriser – sens Nord>Sud



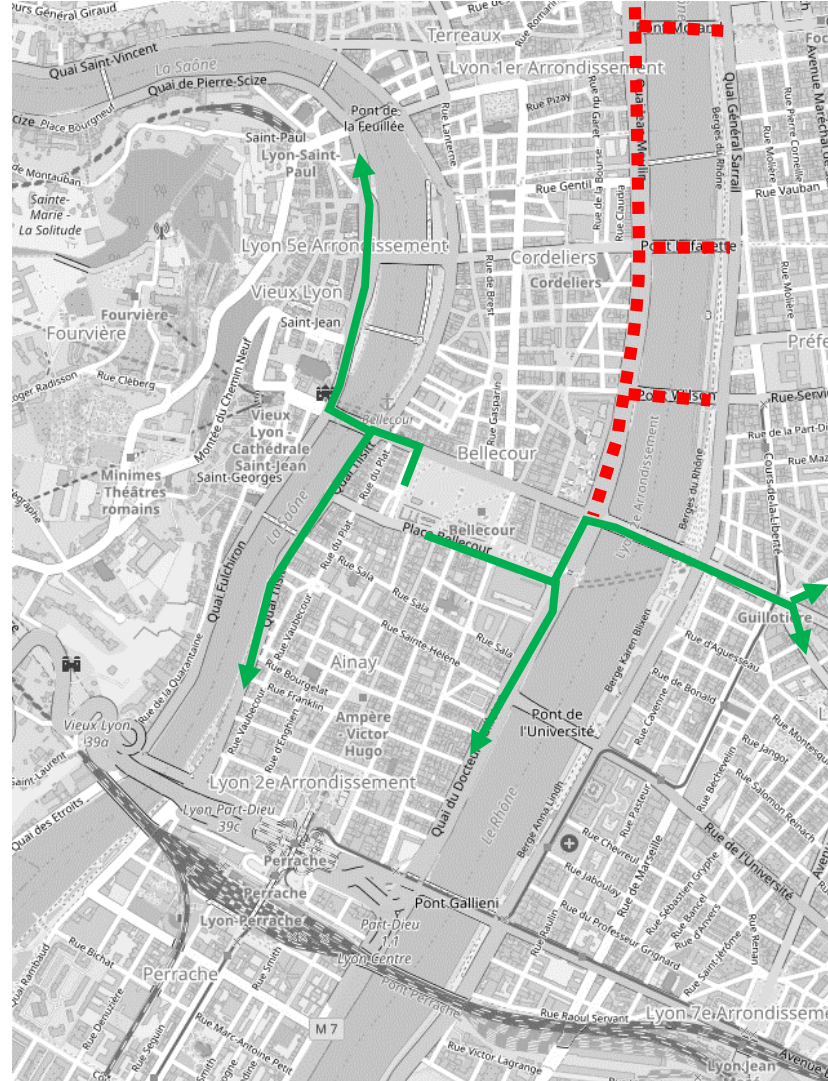
Conseils pour accéder au secteur Bellecour les 11 et 12 septembre

Accès secteur
Bellecour



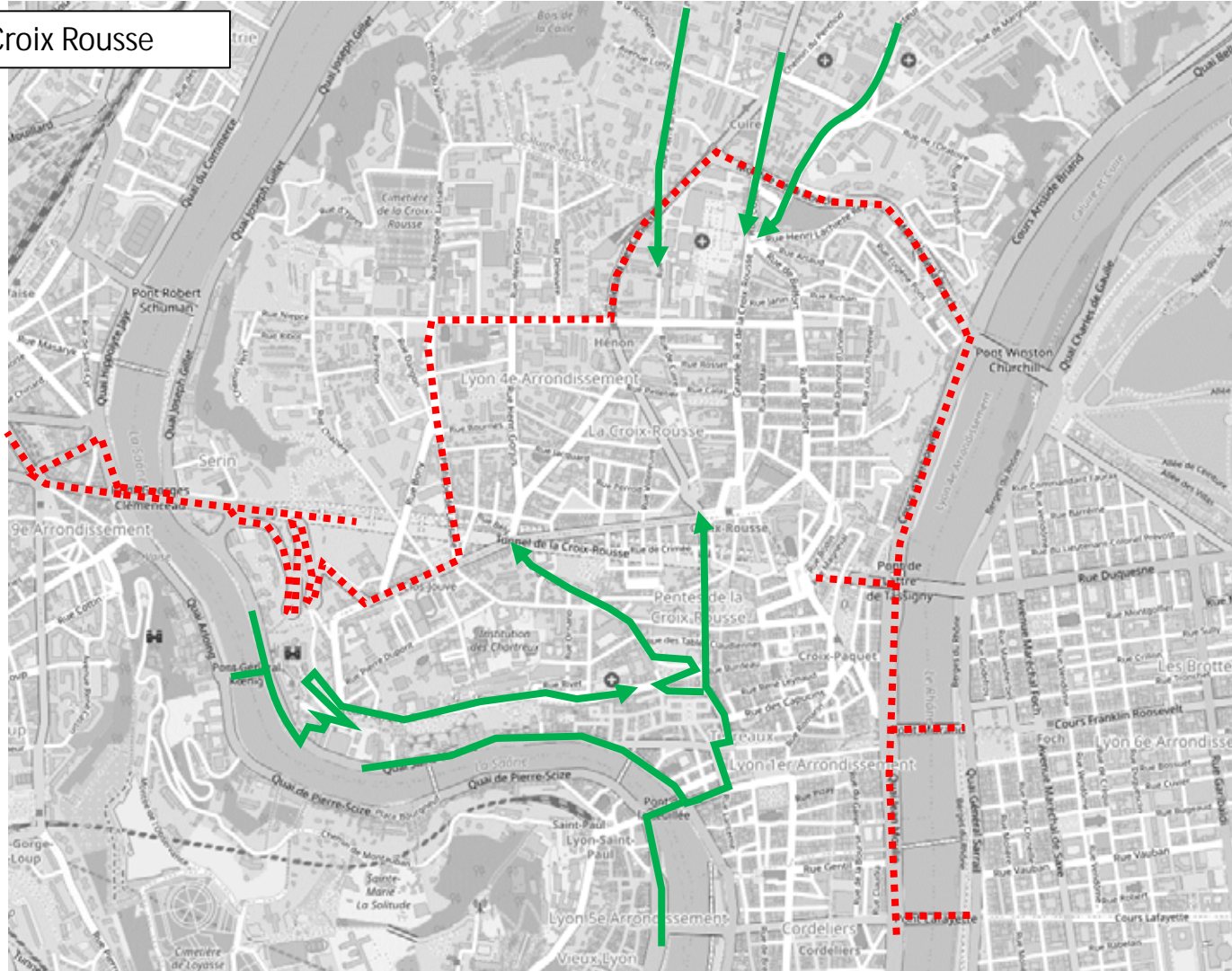
Conseils pour quitter le secteur Bellecour les 11 et 12 septembre

Sortie secteur
Bellecour



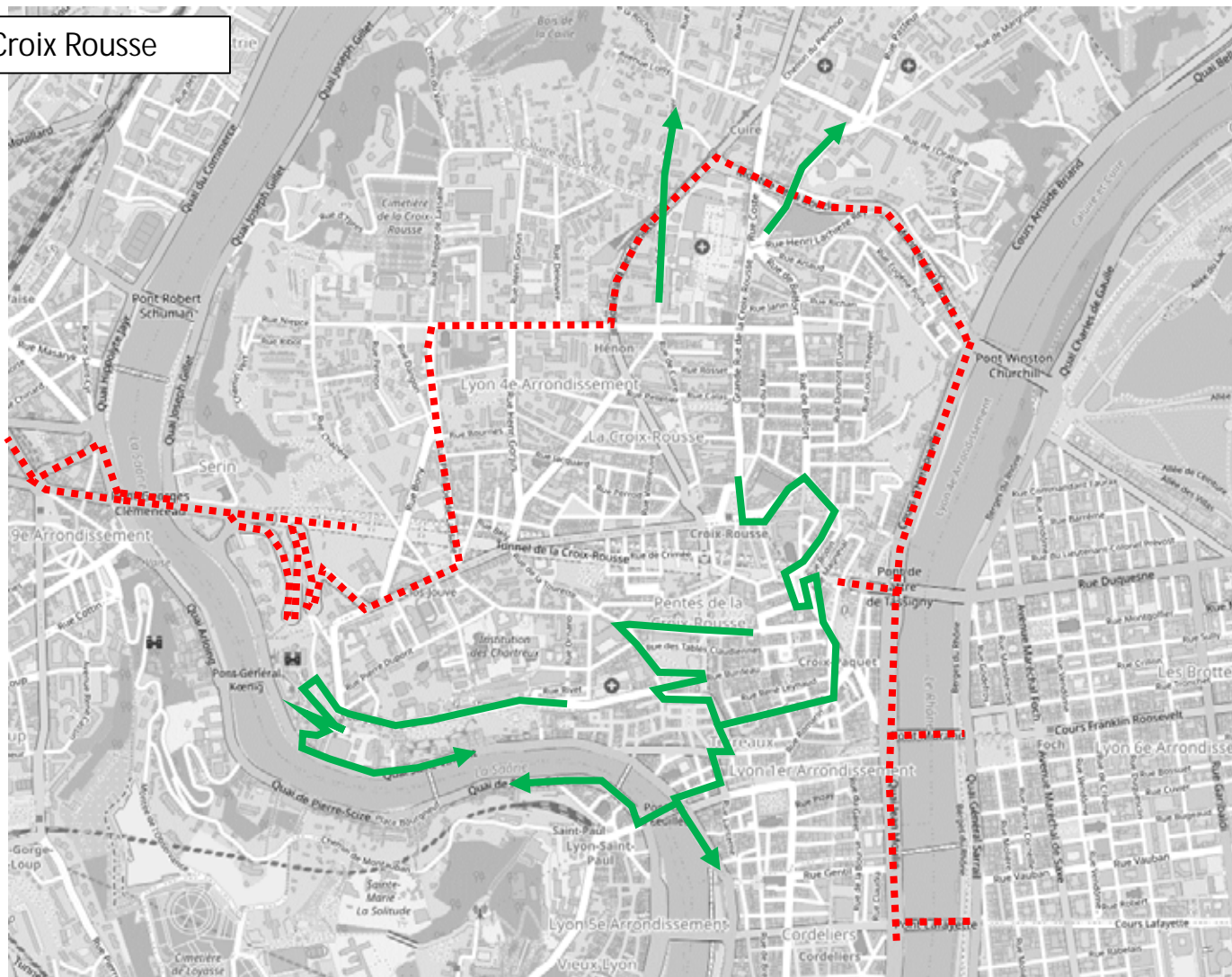
Conseils pour accéder à la Croix-Rousse le samedi 12 septembre

Accès secteur Croix Rousse



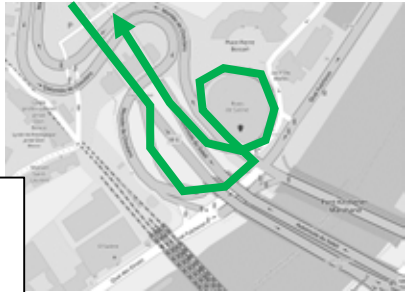
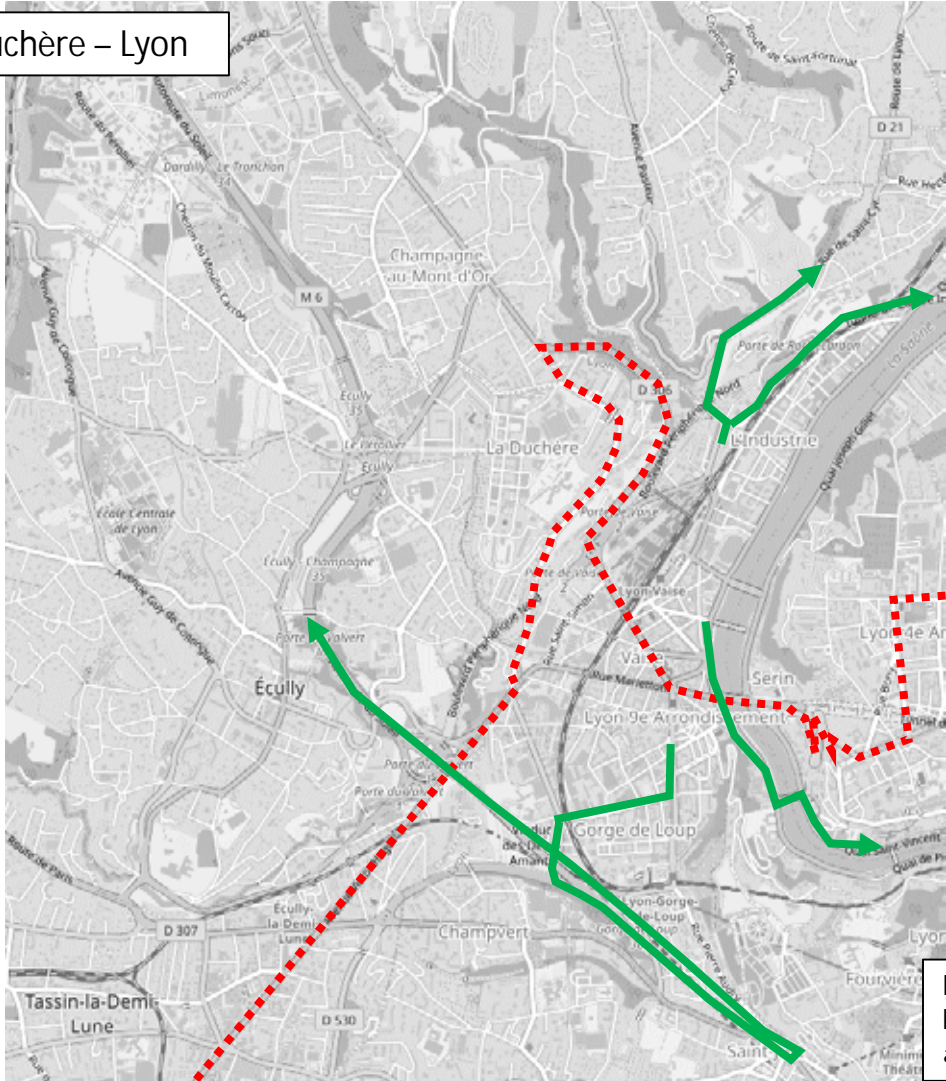
Conseils pour quitter la Croix-Rousse le samedi 12 septembre

Sortie secteur Croix Rousse



Conseils pour quitter la Duchère le samedi 12 septembre

Sortie secteur Duchère – Lyon



Demi-tour à Perrache à Peu crédible

Conseils pour relier Tassin la Demi-Lune et Lyon le samedi 12 septembre

Secteur Craponne/Francheville/Tassin

